

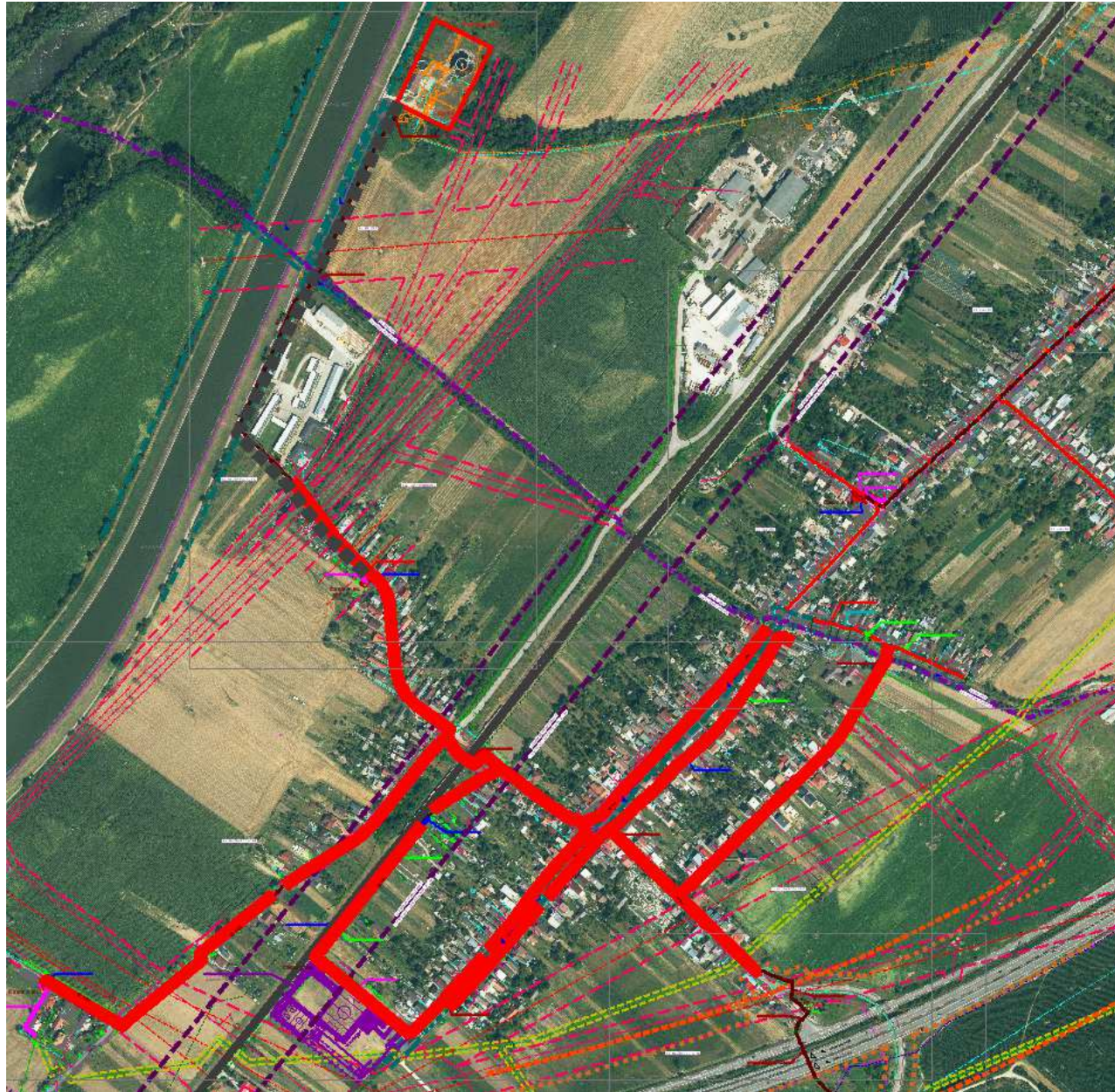
Beluša – kanalizácia a ČOV, II. etapa

Dokumentácia pre územné rozhodnutie

LOKALITA 10 – M. Č. HLOŽA

november 2021

Lokalita 10 – m. č. Hloža



Lokalita 10 – m. č. Hloža

■ **Stoka B**

- Zaústená do čerpacej stanice odpadových vôd ČSOV 1 HL
- Je situovaná do miestnej komunikácie a krajskej komunikácie III/1944. Na trase stoka križuje bezvýkopovou technológiou železnicu.
- Vďaka rovinnatému terénu je i pri minimálnom spáde v najhlbších miestach stoka uložená až do cca 4 m pod terénom.

■ **Stoka B 1**

- V celej dĺžke je stoka uložená v miestnej komunikácii.
- Do koncovej šachty je zaústený výtlak odpadových vôd z čerpacej stanice ČSOV 3 HL.

■ **Stoka B 2**

- V celej dĺžke je stoka uložená v miestnej komunikácii.

■ **Stoka B 3**

- V celej dĺžke je stoka uložená v krajskej komunikácii III/1944.

■ **Stoka B 4**

- V celej dĺžke je stoka uložená v miestnej komunikácii.

Lokalita 10 – m. č. Hloža

■ Stoka B 5

- V celej dĺžke je stoka uložená v miestnej komunikácii.

■ Stoka B 6

- V celej dĺžke je stoka uložená v miestnej komunikácii.

■ Stoka B 7

- V celej dĺžke je stoka uložená v miestnej komunikácii.
- Na konci trasy bezvýkopovo križuje koryto Slatinského potoka a vedie v miestnej komunikácii v ul. J. Kollára.
- Správca vodného toku požaduje na ul. J. Kollára:
 - » Stoku uložiť min. 3 m od päty svahu násypu vodného toku. Požiadavku nie reálne splniť. Prebiehajú rokovania v tejto veci.

■ Stoka B 8

- Zaústená do čerpacej stanice odpadových vôd ČSOV 2 HL pri budovanom ihrisku.
- Je situovaná do miestnej komunikácie pozdĺž železnice. V súbehu bude vedený výtlak odpadových vôd B 8t z ČSOV 2 HL.

Lokalita 10 – m. č. Hloža

■ **Stoka B 9**

- Je navrhnutá do budúcej komunikácie pri novom ihrisku. U zástavby je trasovaná v miestnej komunikácii.

■ **Stoka B 9-1**

- V celej dĺžke je stoka uložená v miestnej komunikácii.

■ **Stoka B 10**

- Zaústená do čerpacej stanice odpadových vôd ČSOV 3 HL.
- U bytoviek je stoka uložená do miestnej komunikácie. Od križovatky je stoka potom vedená pozdĺž päty násypu komunikácie. Koniec kanalizácie je od prvých domov na ulici uložený do miestnej komunikácie.
- V súbehu bude vedený výtlak odpadových vôd B 10t z ČSOV 3 HL.

■ **Výtlak odpadových vôd Bt**

- Je vedený od čerpacej stanice odpadových vôd ČSOV 1 HL z časti v miestnej komunikácii a z časti vedľa miestnej komunikácie (u Miralexu) pozdĺž Nosického kanála. Od kríženia so Slatinským potokom je stoka uložená v poli mimo ochranné pásmo vodného toku (požiadavka správca vodného toku). Správca toku neumožnil uložiť výtlak do miestnej komunikácie pozdĺž kanála (dôvodom je ochranné pásmo kanála). Výtlak končí v čistiarni odpadových vôd.

Lokalita 10 – m. č. Hloža

■ **Výtlač odpadových vôd B 8t**








- Je vedený od čerpacej stanice odpadových vôd ČSOV 2 HL do koncovej šachty stoky B 2 pozdĺž navrhovanej stoky B 8.

■ **Výtlač odpadových vôd B 10t**









- Je vedený od čerpacej stanice odpadových vôd ČSOV 3 HL do koncovej šachty stoky B 1.
- Výtlač je uložený do súbehu so stokou B 10.

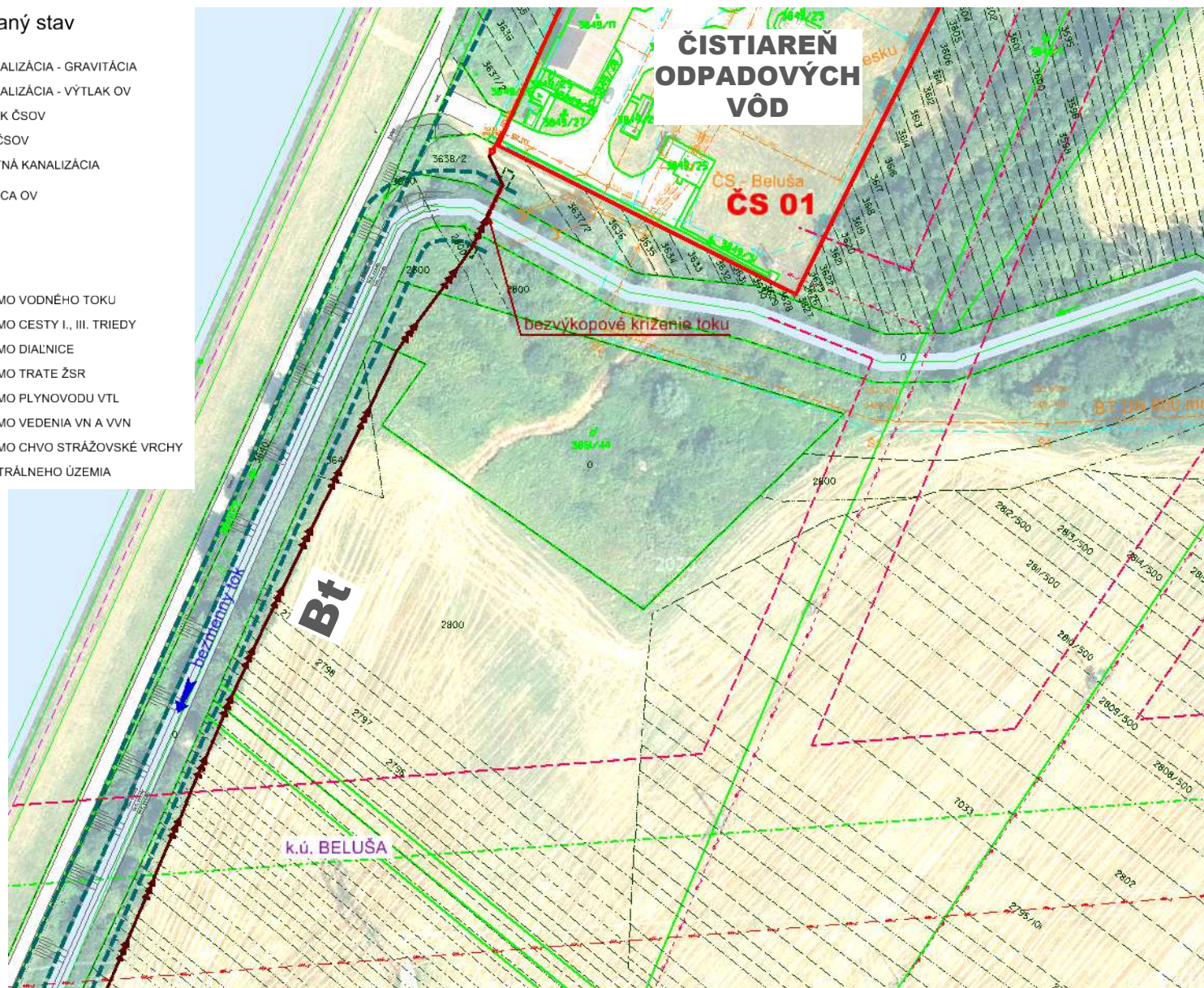
Lokalita 10 – m. č. Hloža

LEGENDA - navrhovaný stav

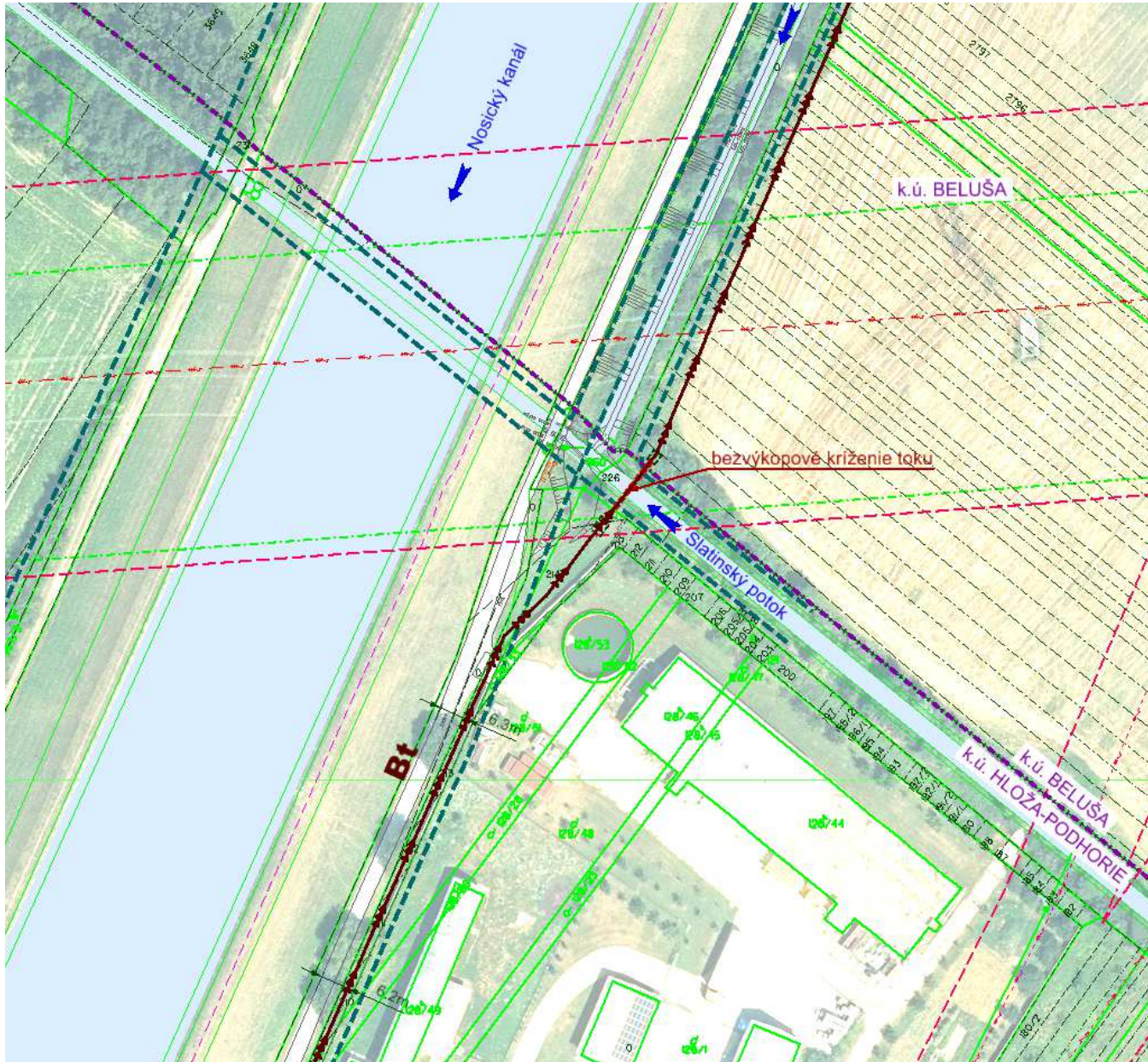
-  SPLAŠKOVÁ KANALIZÁČIA - GRAVITÁCIA
-  SPLAŠKOVÁ KANALIZÁČIA - VÝTLAK OV
-  PRÍPOJKA VODY K ČSOV
-  PRÍPOJKA NN K ČSOV
-  RUŠENÁ JEDNOTNÁ KANALIZÁČIA
-  ČSOV
-  ČERPACIA STANICA OV

LEGENDA - ostatné

-  OCHRANNÉ PÁSMO VODNÉHO TOKU
-  OCHRANNÉ PÁSMO CESTY I., III. TRIEDY
-  OCHRANNÉ PÁSMO DIALNICE
-  OCHRANNÉ PÁSMO TRATE ŽSR
-  OCHRANNÉ PÁSMO PLYNOVODU VTL
-  OCHRANNÉ PÁSMO VEDENIA VN A VVN
-  OCHRANNÉ PÁSMO CHVO STRÁŽOVSKÉ VRCHY
-  HRANICA KATASTRÁLNEHO ÚZEMIA



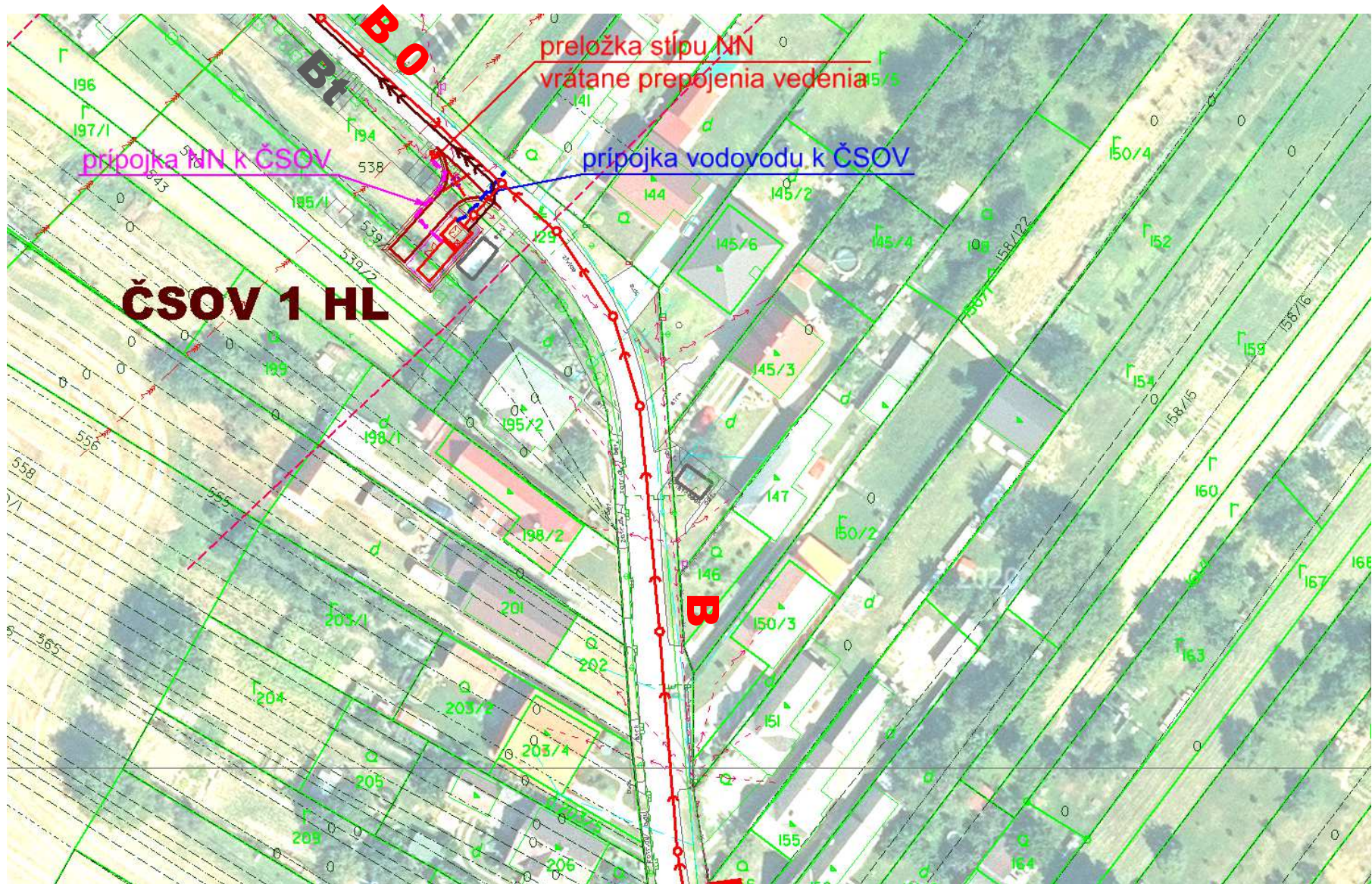
Lokalita 10 – m. č. Hloža



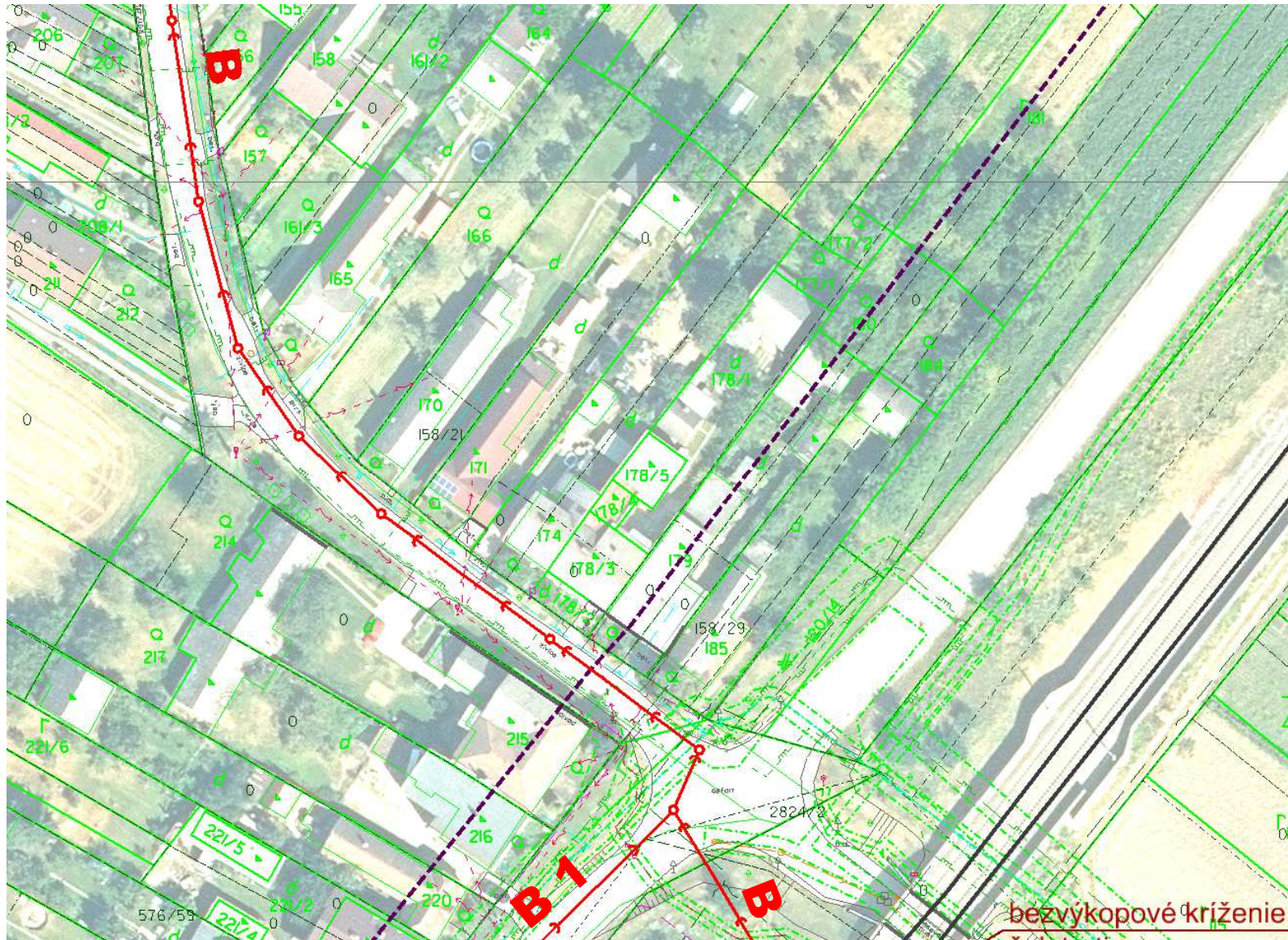
Lokalita 10 – m. č. Hloža



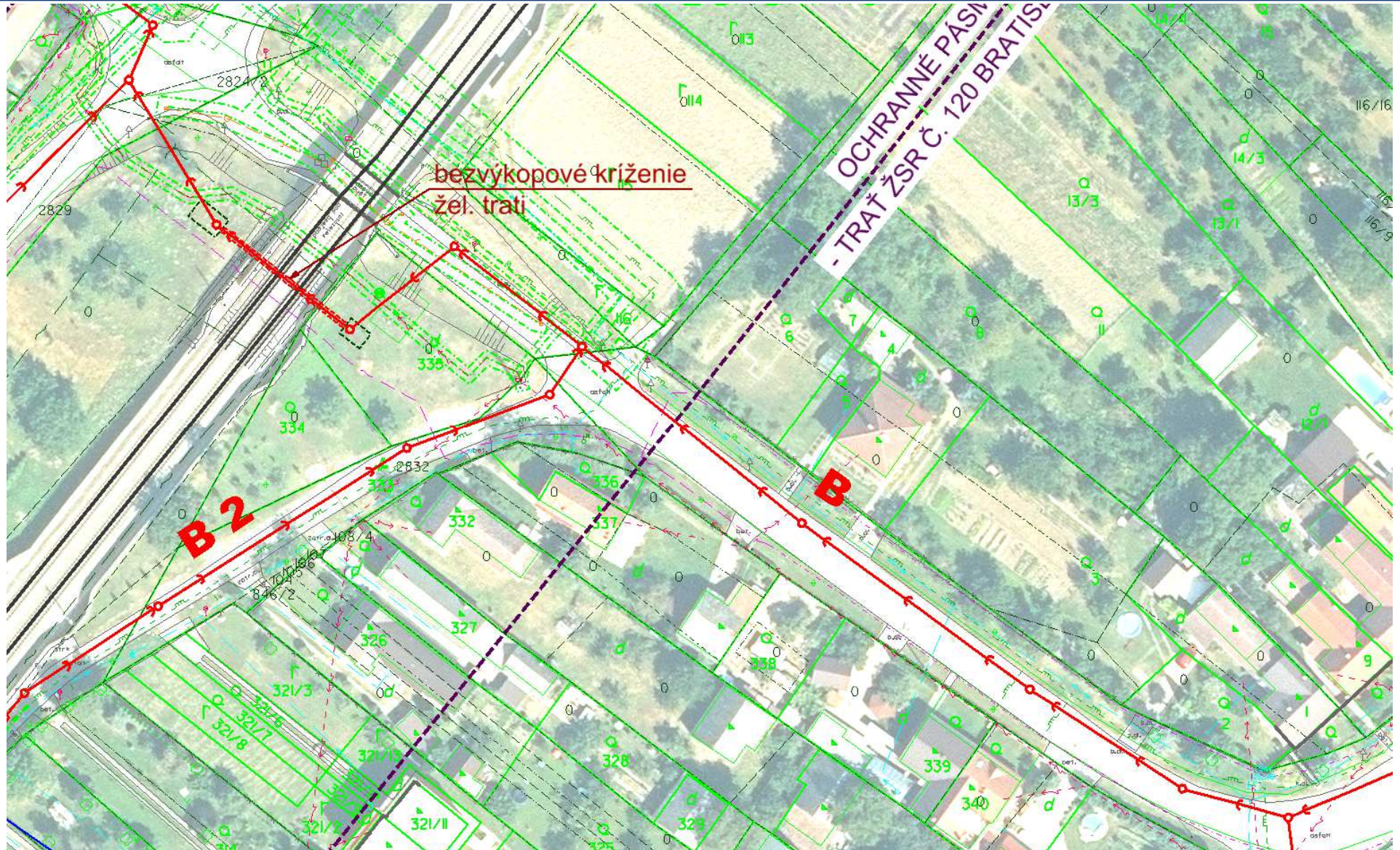
Lokalita 10 – m. č. Hloža



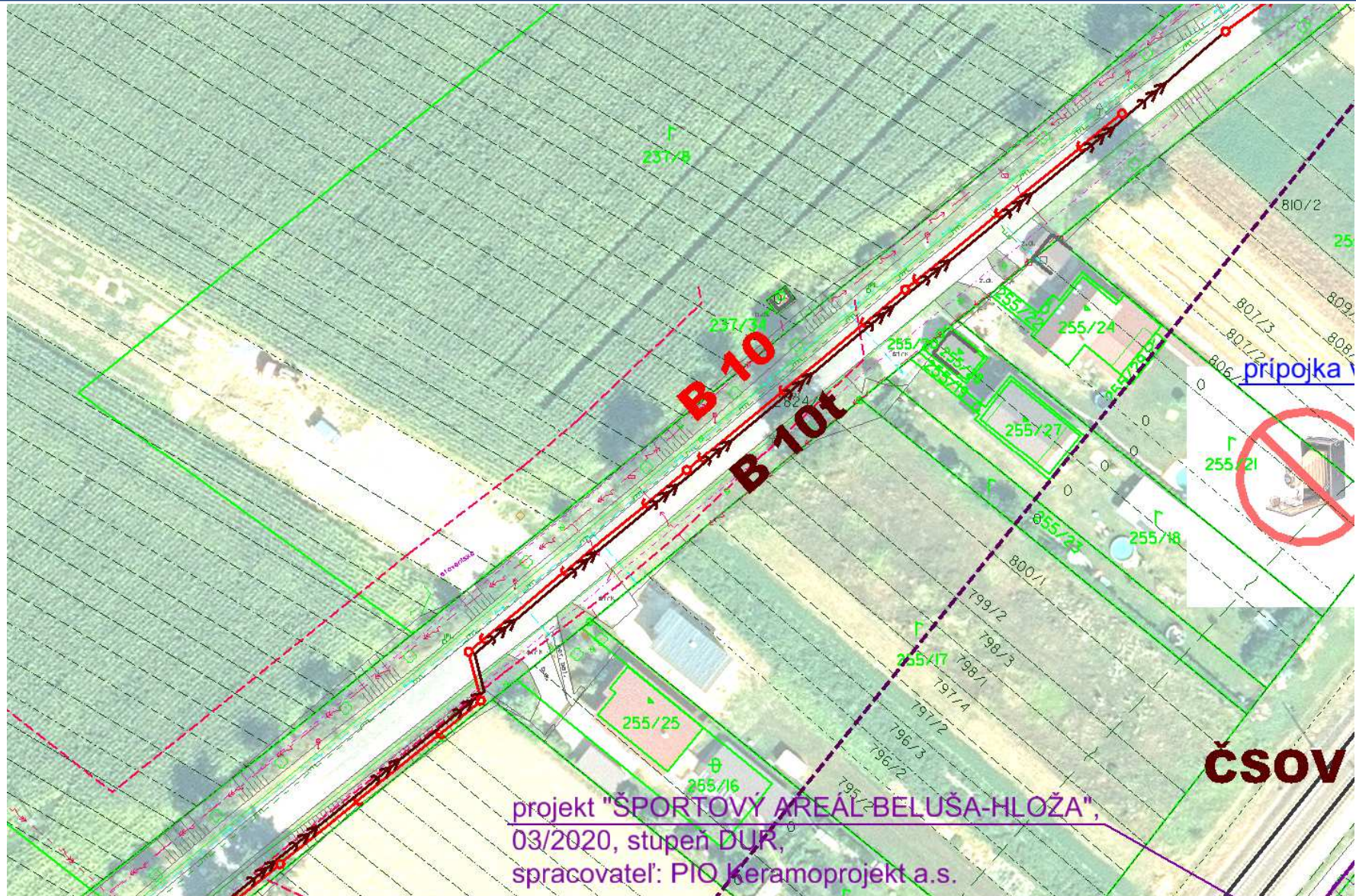
Lokalita 10 – m. č. Hloža



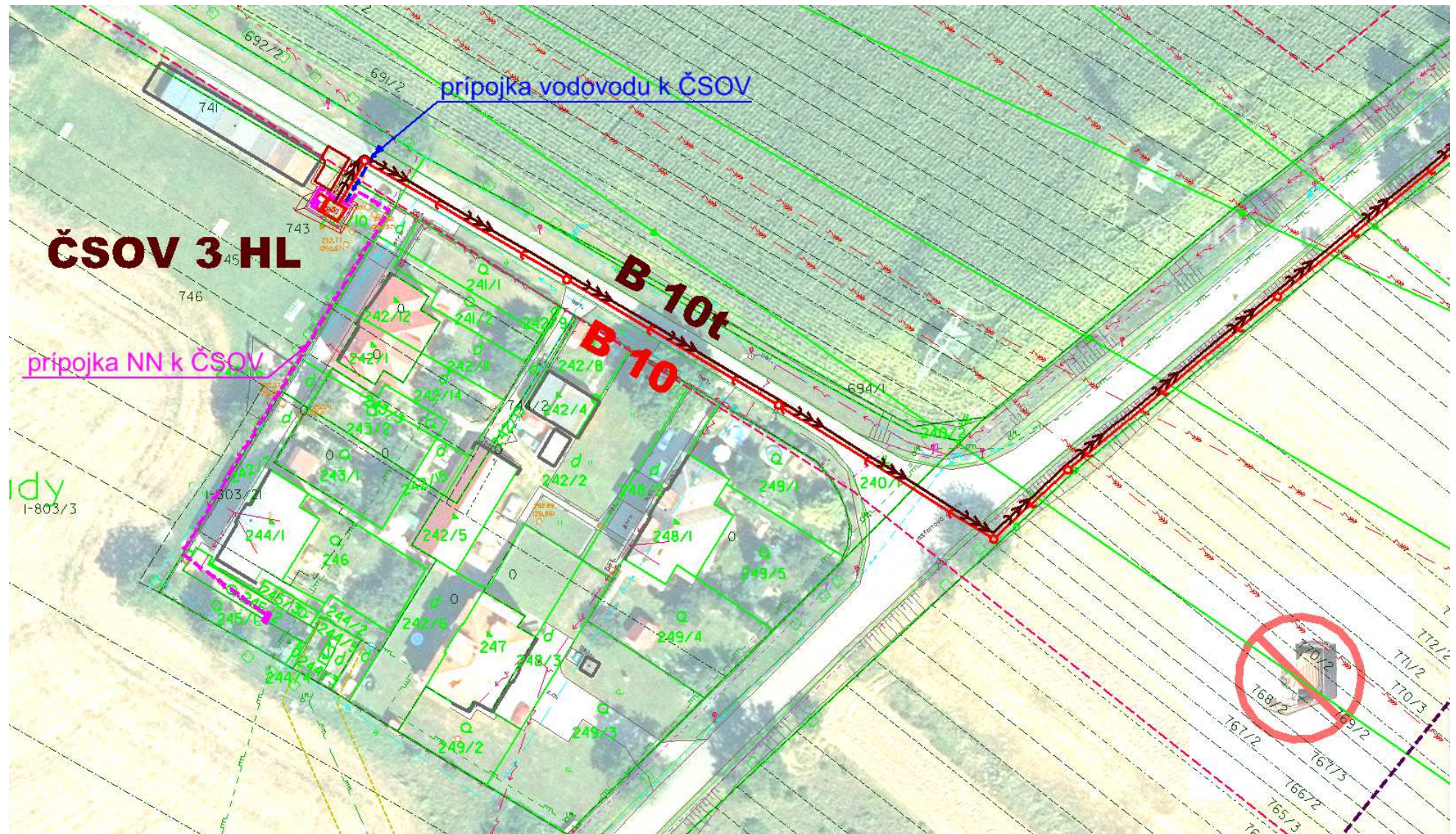
Lokalita 10 – m. č. Hloža



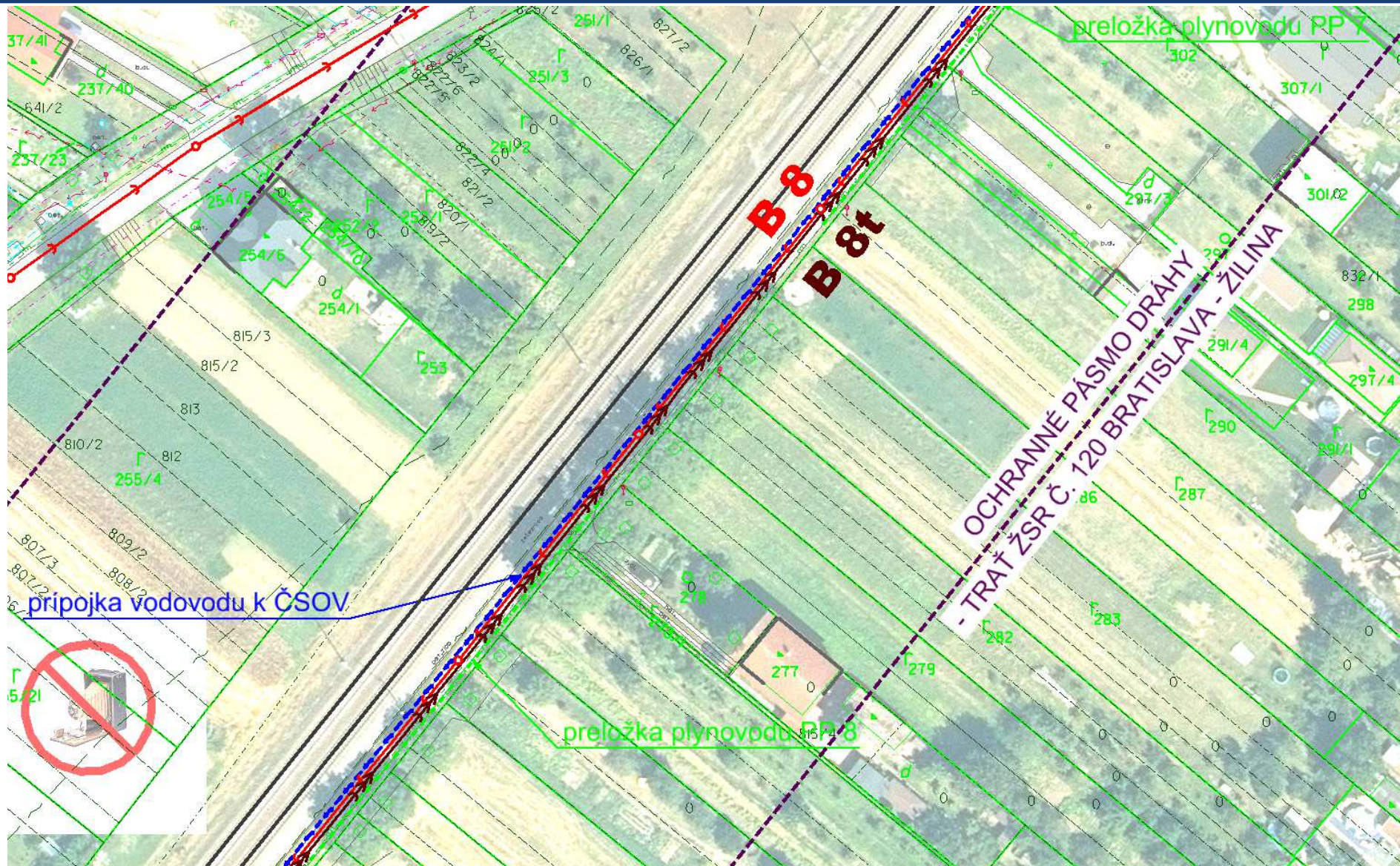
Lokalita 10 – m. č. Hloža



Lokalita 10 – m. č. Hloža



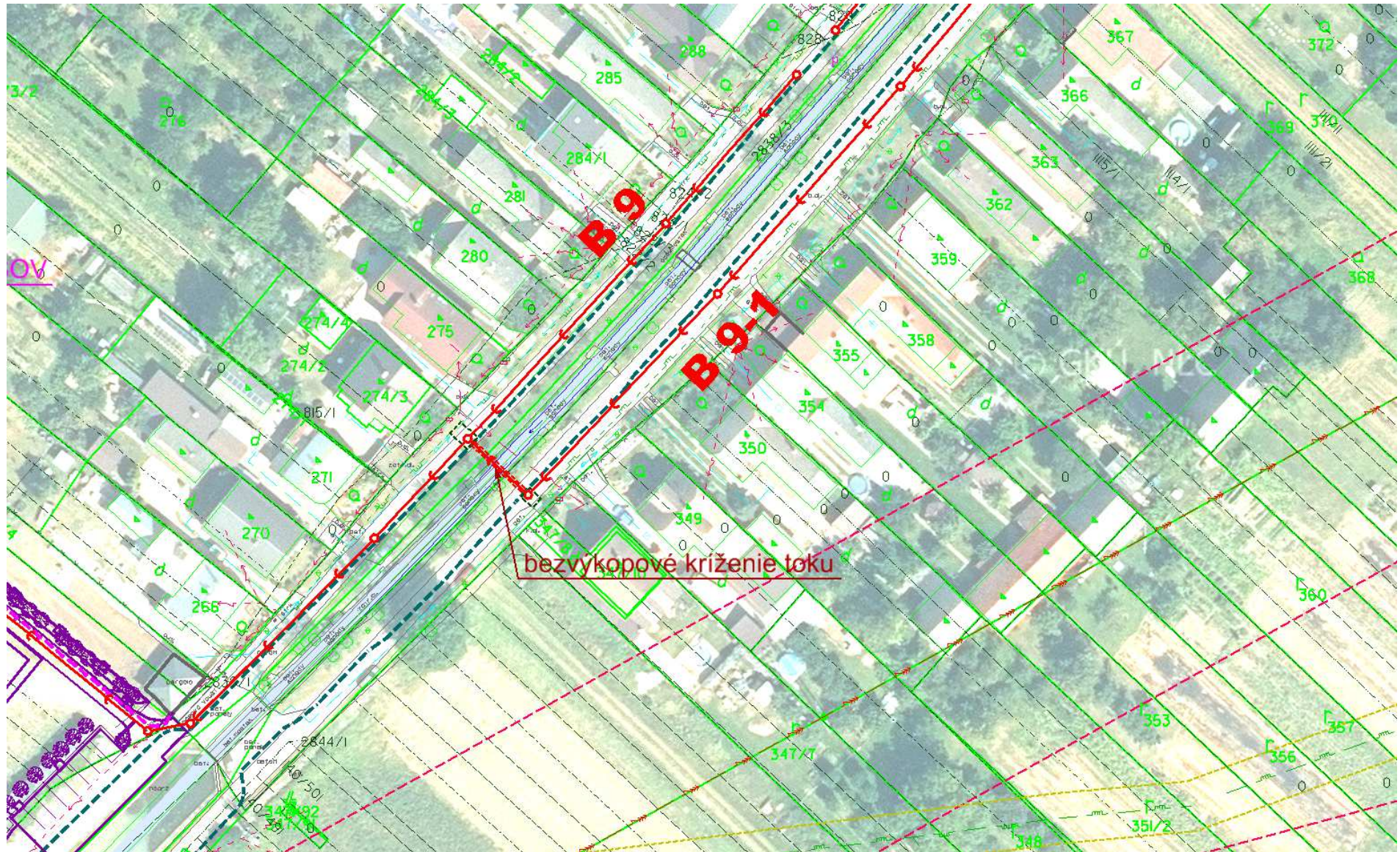
Lokalita 10 – m. č. Hloža



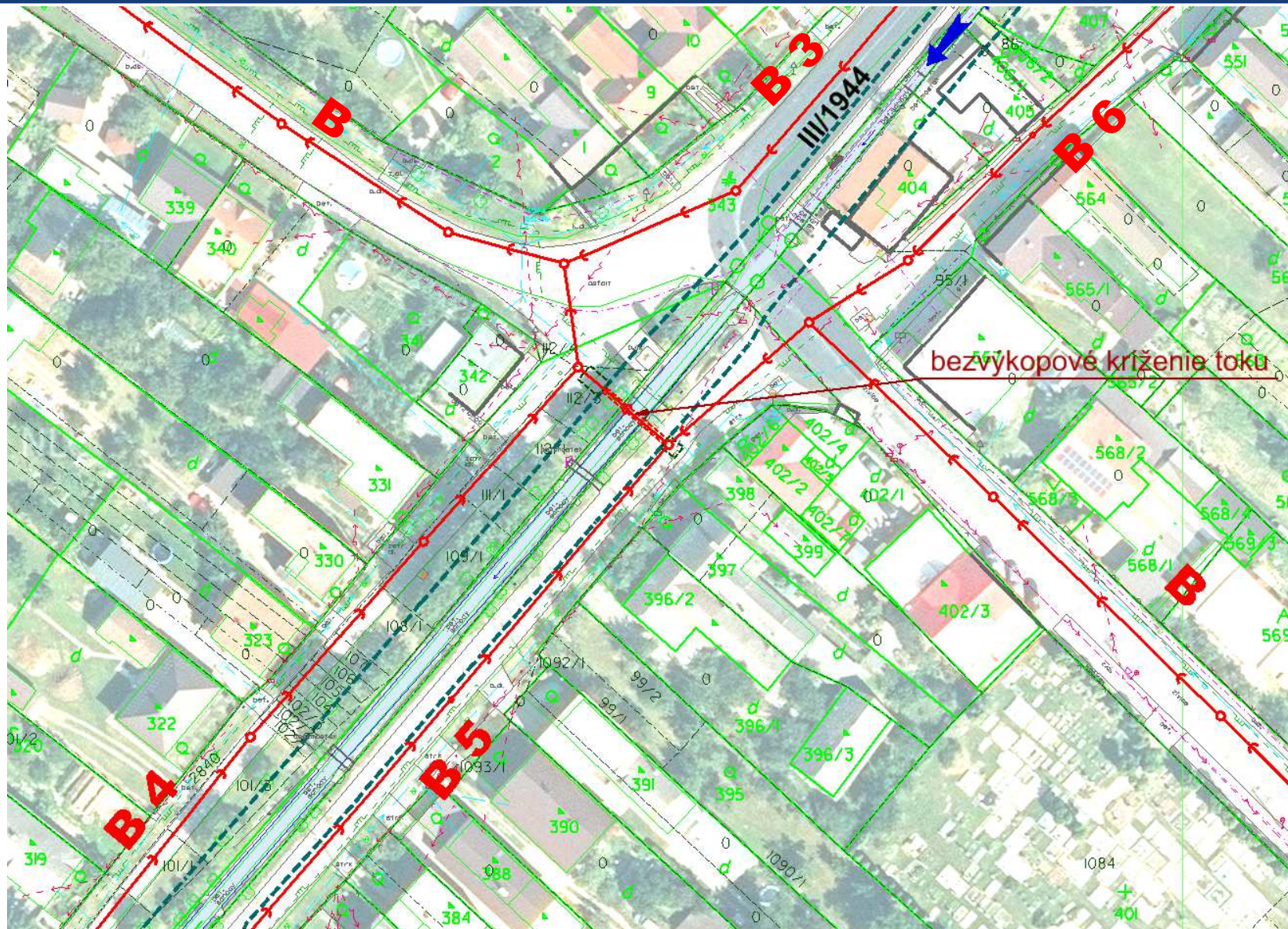
Lokalita 10 – m. č. Hloža



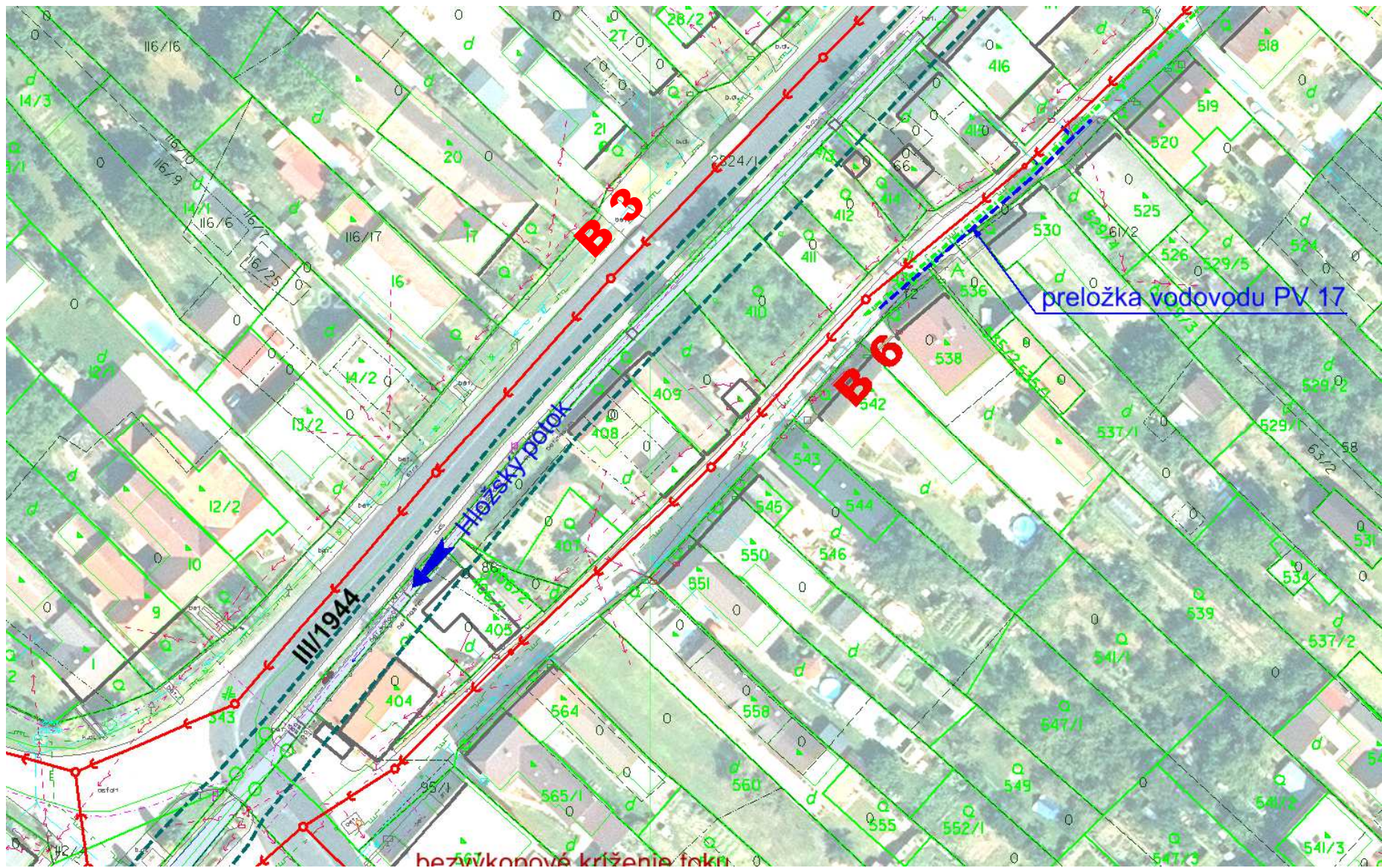
Lokalita 10 – m. č. Hloža



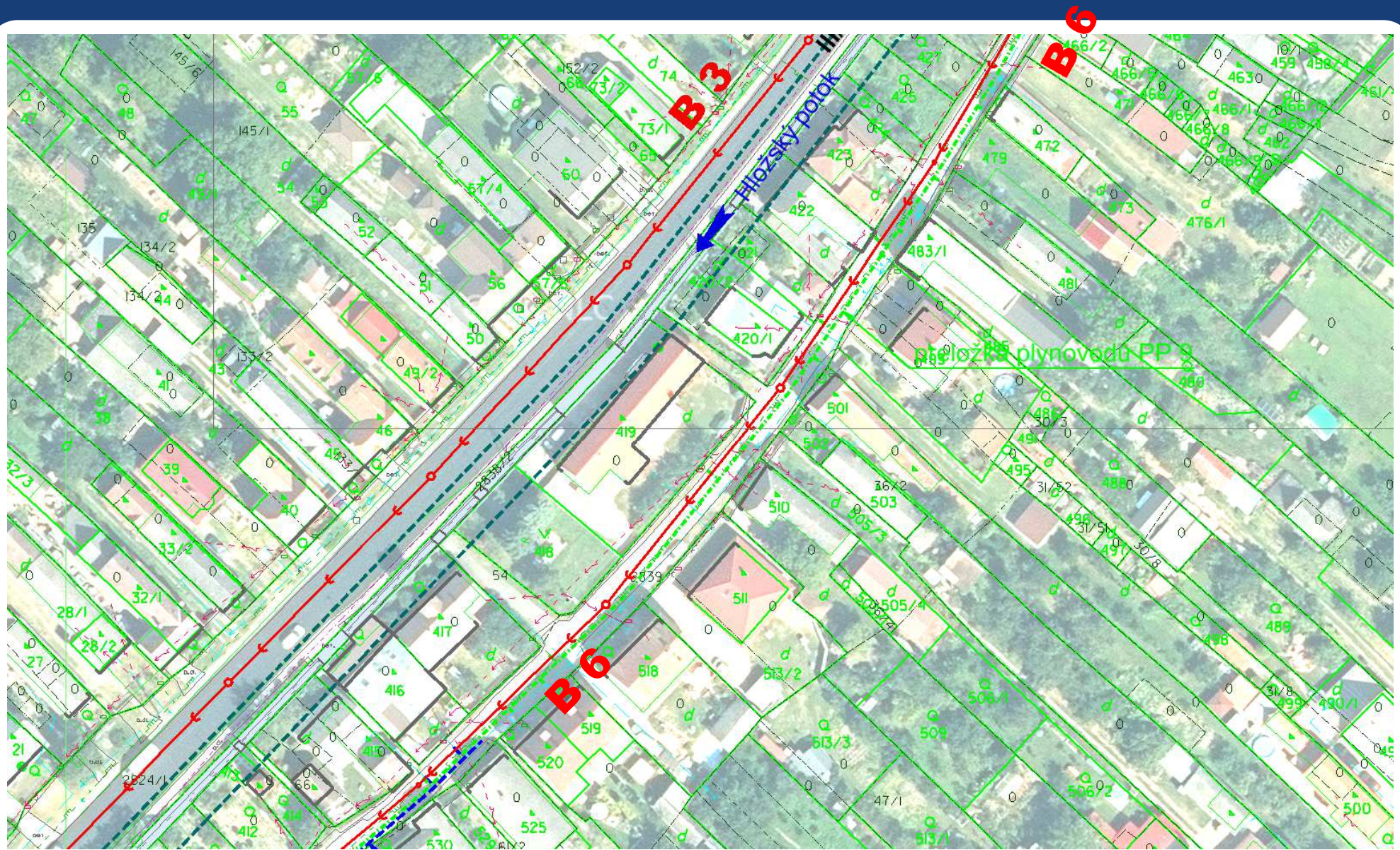
Lokalita 10 – m. č. Hloža



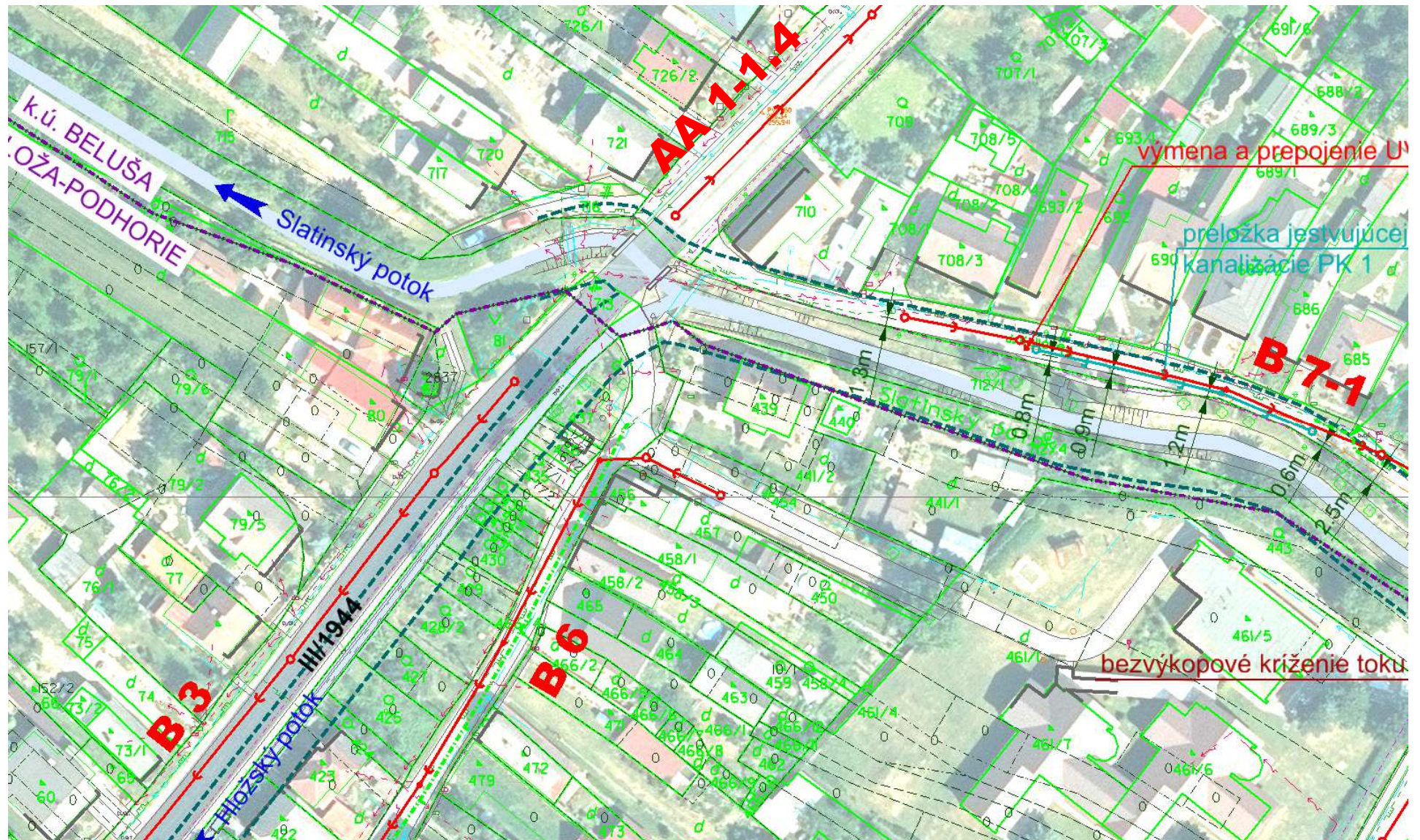
Lokalita 10 – m. č. Hloža



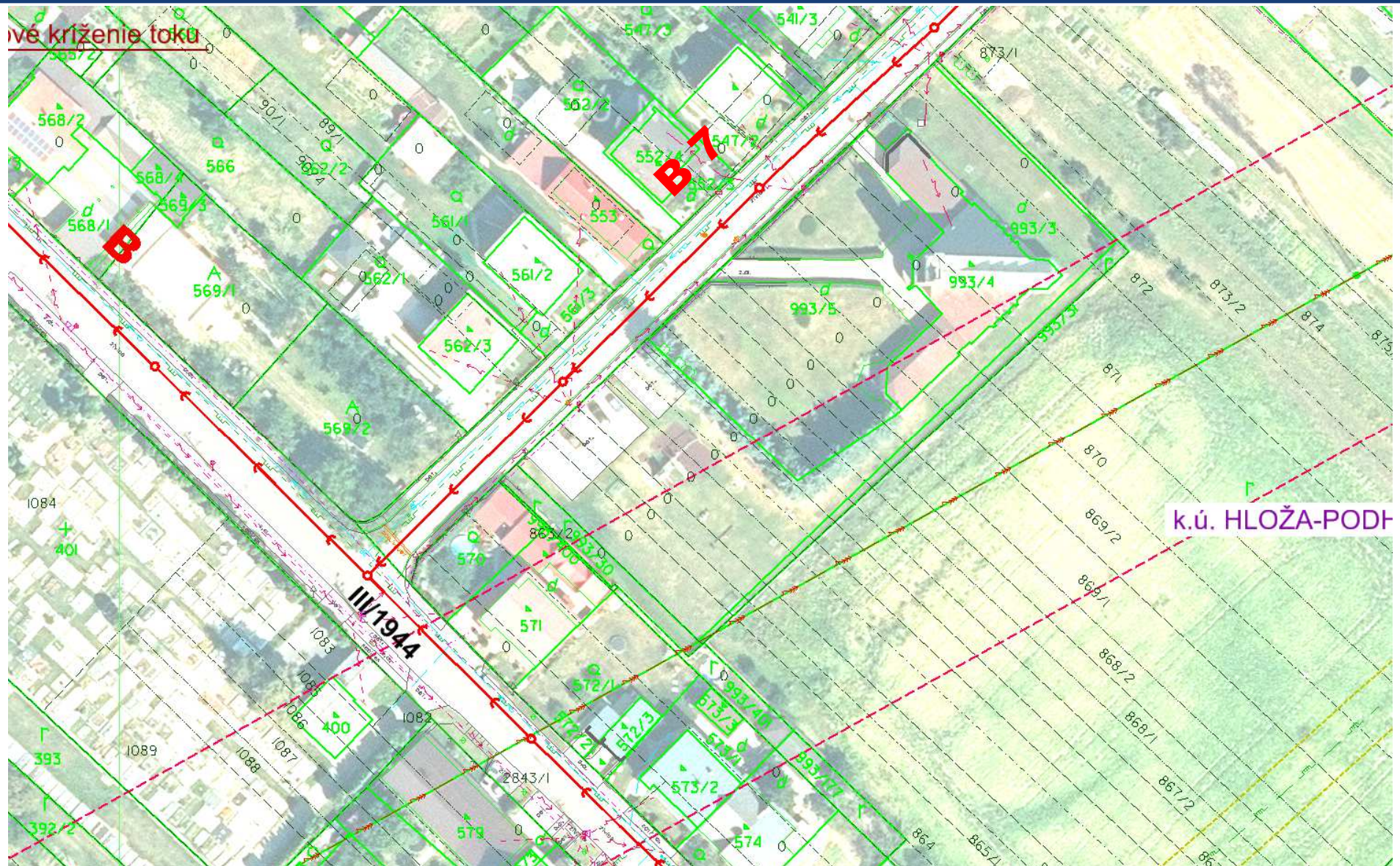
Lokalita 10 – m. č. Hloža



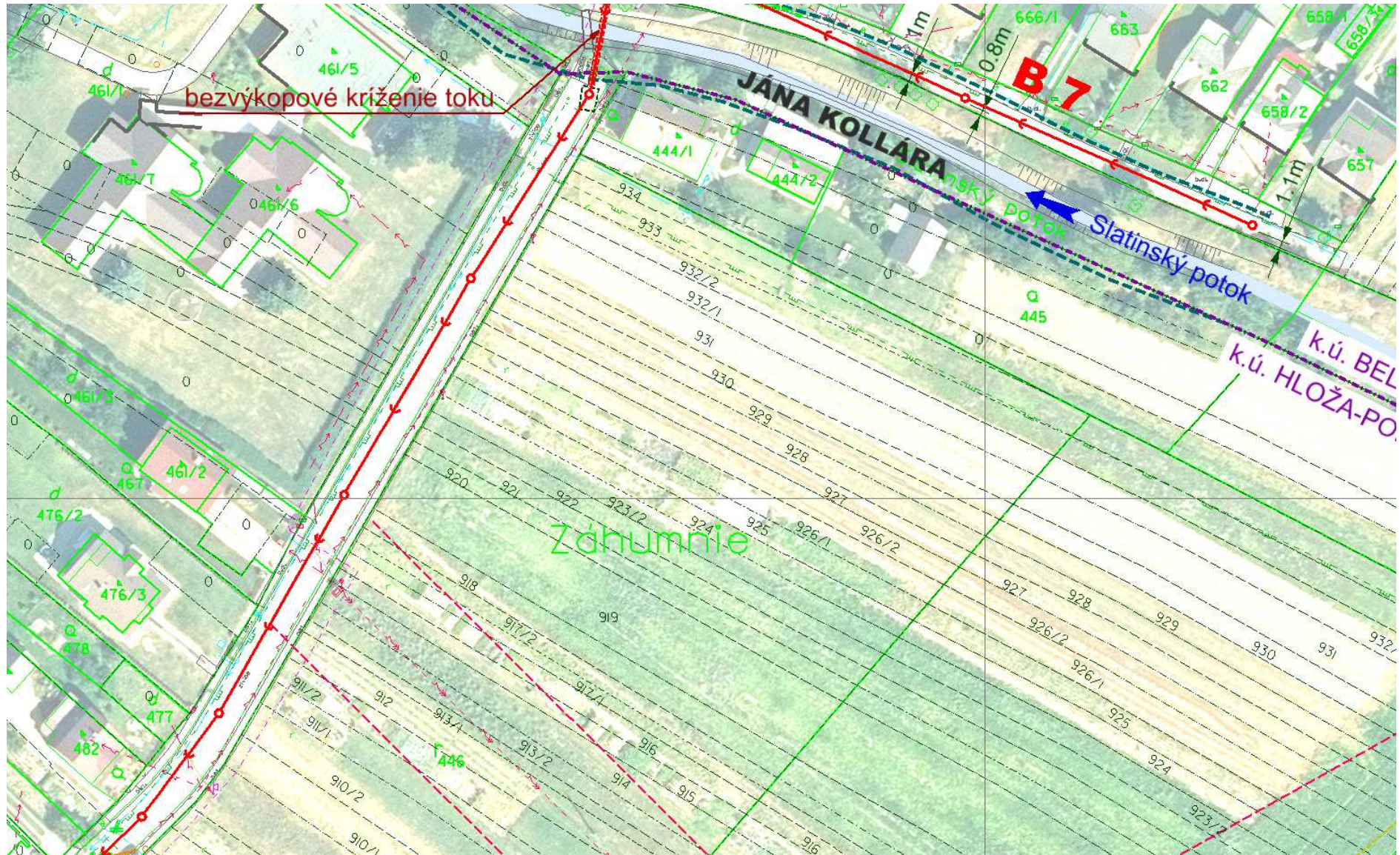
Lokalita 10 – m. č. Hloža



Lokalita 10 – m. č. Hloža



Lokalita 10 – m. č. Hloža



Lokalita 10 – m. č. Hloža – čerpacia stanica odpadových vôd ČSOV 1 HL

■ Čerpacia stanica odpadových vôd ČSOV 1 HL

- Čerpacia stanica je navrhnutá v spodnom konci povodí Hloži (najnižšie miesto povodia) do nezastavaných pozemkov v ochrannom pásme vedenia VVN. Polohu tiež ovplyvňuje optimalizácia hĺbok navrhovaných stok. Odsun ČSOV ku Nosickému kanálu by neúmerne prehýbil kanalizačnú stoku B.
- Ku ČSOV bude zriadená prístupová komunikácia pre prevádzkovateľa.
- Podzemná železobetónová nádrž pre umiestnenie technológie
- Pri nádrži bude umiestnený nadzemný prevádzkový objekt (6,1x2,5 m) pre technologický rozvádzač a náhradný zdroj el. energie. ČSOV bude oplotená

Príklad riešenia ČSOV



Vnútro ČSOV



Lokalita 10 – m. č. Hloža – čerpacia stanica odpadových vôd ČSOV 2 HL a ČSOV 3 HL

■ Čerpacia stanica odpadových vôd ČSOV 2 HL

- Čerpacia stanica je umiestnená do plôch športového areálu.
- Čerpacia stanica bude oplotená.
- Podzemná železobetónová nádrž pre umiestnenie technológie
- Pri nádrži bude umiestnený nadzemný prevádzkový objekt (2,4x1,4 m) pre technologický rozvádzač.
- Príklad riešenia dtto ČSOV 1 HL.

■ Čerpacia stanica odpadových vôd ČSOV 3 HL

- Čerpacia stanica je umiestnená do plochy vedľa garáží v priestore jestvujúcej žumpy.
- Čerpacia stanica bude oplotená.
- Podzemná železobetónová nádrž pre umiestnenie technológie
- Pri nádrži bude umiestnený nadzemný prevádzkový objekt (2,4x1,4 m) pre technologický rozvádzač.
- Príklad riešenia dtto ČSOV 1 HL.