

Beluša – kanalizácia a ČOV, II. etapa

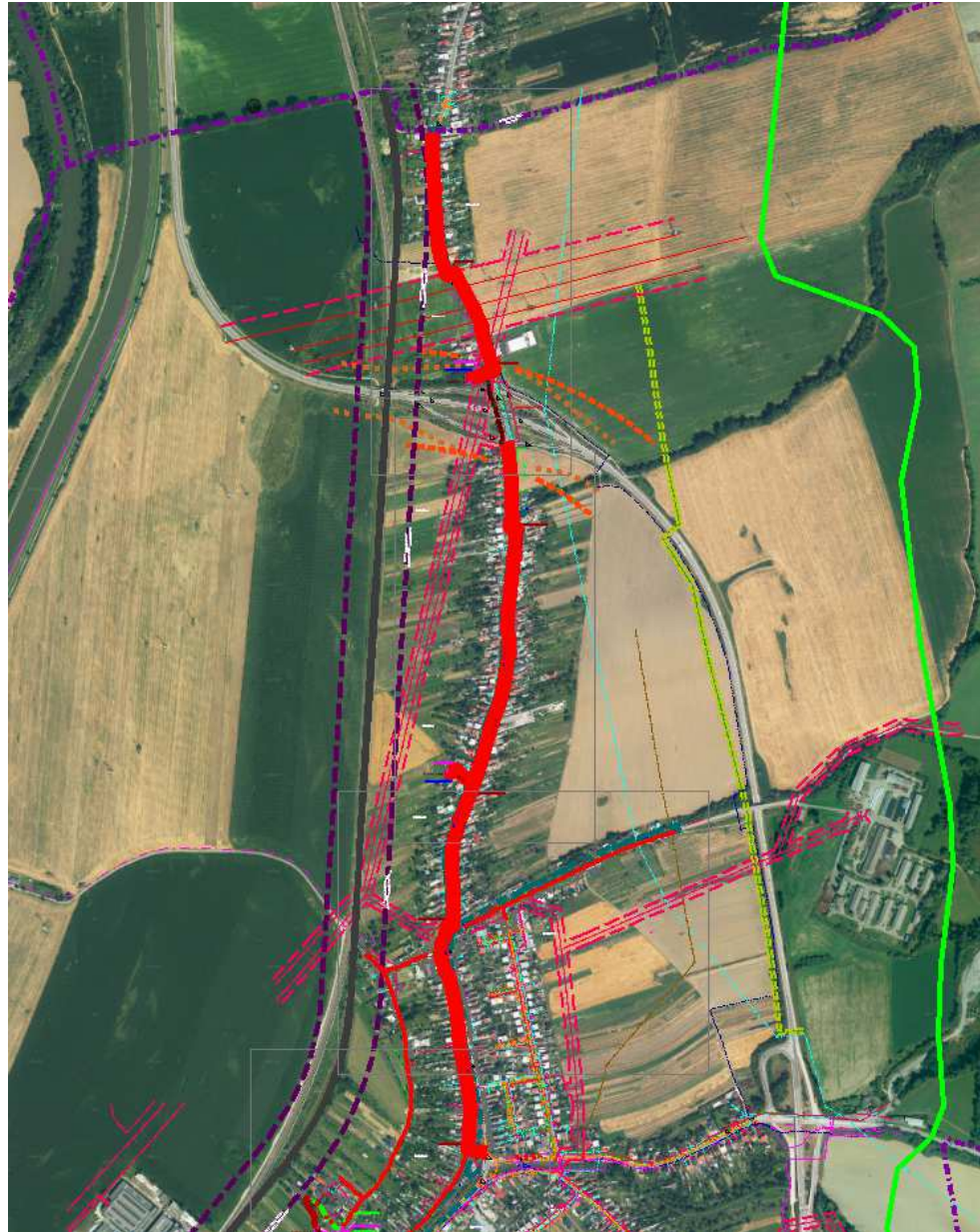
Dokumentácia pre územné rozhodnutie

LOKALITA 9 – UL. A. SLÁDKOVIČA



november 2021

Lokalita 9 – ul. A. Sláčkoviča



Lokalita 9 – ul. A. Sládkoviča

■ Lokalita 9 – ul. A. Sládkoviča

■ Stoka AA 6

- Zaústená do jestvujúcej kanalizácie v križovatke ul. A. Sládkoviča/Žilinská
- Je trasovaná v miestnej komunikácii na ul. Kpt. Nálepku a ďalej v komunikácii I/49.
- Podľa požiadavky správcu cesty I/49 je nutné riešiť napojenie domov na ul. A. Sládkoviča medzi ul. Žilinská a J. Kráľa do stoky AA 6 uložené na ul. Kpt. Nálepku.
 - » Bezvýkopovou technológiou budú vybudované združené zaústenia kanalizačných prípojok (spoločné pre 2 domy), ktoré budú krížiť cestu I/49 a vodný tok (Konopný potok).
- V úseku od ul. J. Kráľa po autobusovú zastávku Beluša-Hlavy je kanalizačná stoka uložená mimo ochranné pásmo vodného toku do ľavého jazdného pruhu (pri pohľadu do centra) – požiadavka správcu toku.
 - » Správca vodného toku v tomto úseku ďalej požaduje vybudovať bezvýkopovou technológiou združené zaústenia kanalizačných prípojok (spoločné pre 2 domy), ktoré budú krížiť vodný tok (Konopný potok) – vpravo pri pohľadu po smere toku vody v potoku.
 - » Zaústenia nekrížiaci vodný tok budú vybudované podľa pravidla 1 dom = 1 zaústenie kanalizačnej prípojky

Lokalita 9 – ul. A. Sládkoviča

■ Stoka AA 6-1

- Zaústená do čerpacej stanice odpadových vôd ČSOV 1 BE
- Je trasovaná z malej časti v miestnej komunikácii a ďalej v komunikácii I/49.
- V úseku od autobusovej zastávky Beluša-Hlavy až po cestný most na Konopnom potoku je kanalizačná stoka uložená mimo ochranné pásmo vodného toku do ľavého jazdného pruhu (pri pohľadu do centra) – požiadavka správca toku.
 - » Správca vodného toku v tomto úseku ďalej požaduje vybudovať bezvýkopovou technológiou združené zaústenia kanalizačných prípojok (spoločné pre 2 domy), ktoré budú krížiť vodný tok (Konopný potok) – vpravo pri pohľadu po smere toku vody v potoku.
 - » Zaústenia nekrížiaci vodný tok budú vybudované podľa pravidla 1 dom = 1 zaústenie kanalizačnej prípojky
- Pred cestným mostom stoka križuje vodný tok a je uložená mimo ochranné pásmo vodného toku (požiadavka správcu).
- Od mostu po nájazd na privádzač je kanalizácia uložená v súbehu s cestou I/49 (chodník, zpevnené a nespevnené plochy).
 - » V tomto úseku správca cesty požaduje vybudovať bezvýkopovou technológiou združené zaústenie kanalizačnej prípojky (spoločné pre 2 domy) pre s. č. 142 a 144.

Lokalita 9 – ul. A. Sládkoviča

■ **Stoka AA 6-2**

- Zaústená do čerpacej stanice odpadových vôd ČSOV 5 BE
- Je trasovaná z malej časti v nespevnených plochách, ďalej pozdĺž cesty I/49 (po ľavej i pravej strane). Požiadavka správca cesty nezasahovať do cesty I/49 v tomto úseku.
 - » Správca cesty I/49 v tomto úseku ďalej požaduje vybudovať bezvýkopovou technológiou združené zaústenia (spoločné pre 2 domy) tých kanalizačných prípojok, ktoré budú cestu I/49 krížiť.
 - » Zaústenia nekřížiaci cestu I/49 budú vybudované podľa pravidla 1 dom = 1 zaústenie kanalizačnej prípojky

■ **Výtlač odpadových vôd AA 6t**








- Je vedený od čerpacej stanice odpadových vôd ČSOV 1 BE do koncovej šachty stoky AA 6.

■ **Výtlač odpadových vôd AA 6-2t**









- Je vedený od čerpacej stanice odpadových vôd ČSOV 5 BE do koncovej šachty stoky AA 6-1.
- Výtlač je trasovaný pozdĺž cesty I/49. Požiadavka správca cesty nezasahovať týmto vedením do cesty I/49.

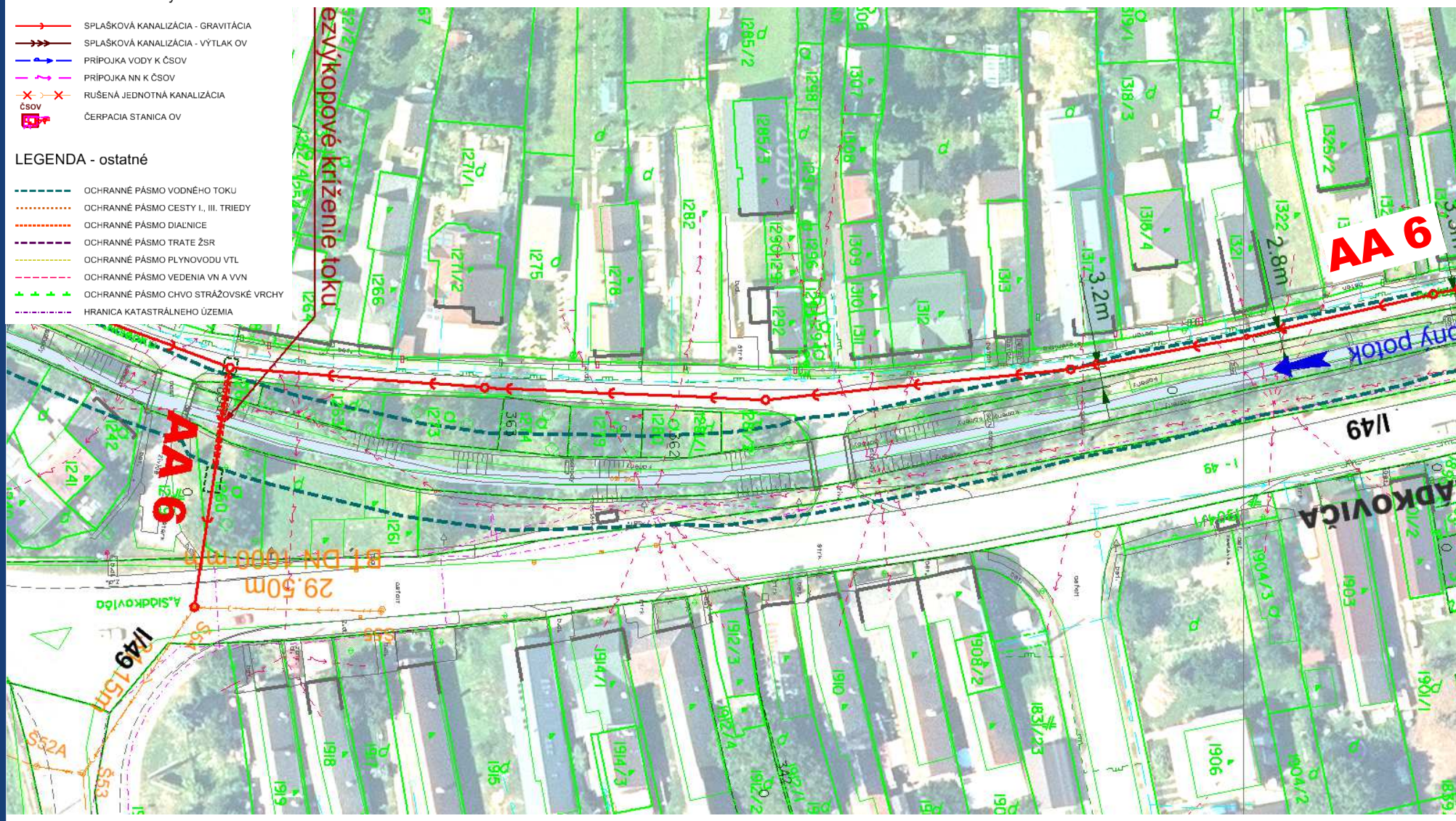
Lokalita 9 – ul. A. Sládkoviča

LEGENDA - navrhovaný stav

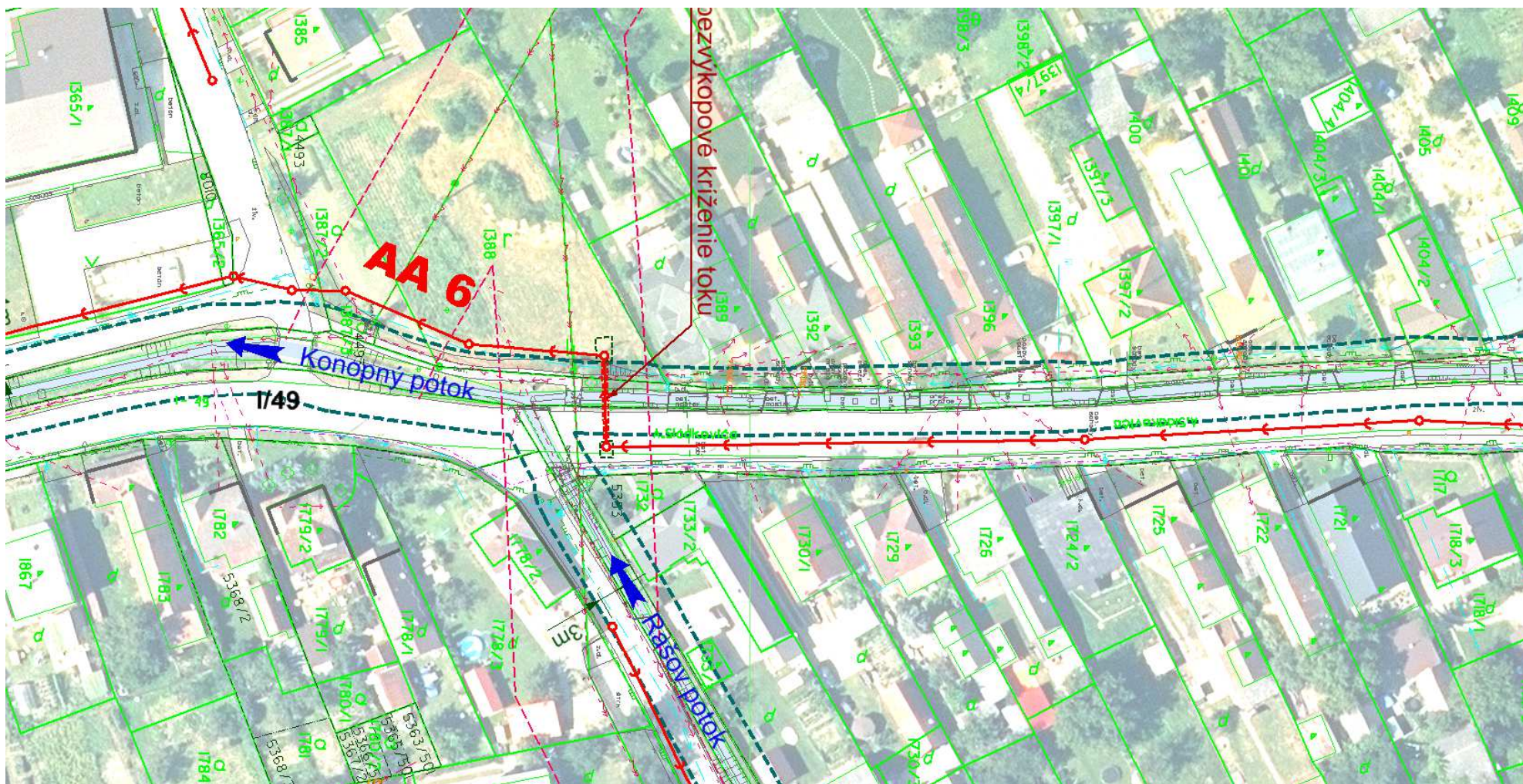
-  SPLAŠKOVÁ KANALIZÁCIA - GRAVITÁCIA
-  SPLAŠKOVÁ KANALIZÁCIA - VÝTLAK OV
-  PRÍPOJKA VODY K ČSOV
-  PRÍPOJKA NN K ČSOV
-  RUŠENÁ JEDNOTNÁ KANALIZÁCIA
-  ČSOV
-  ČERPACIA STANICA OV

LEGENDA - ostatné

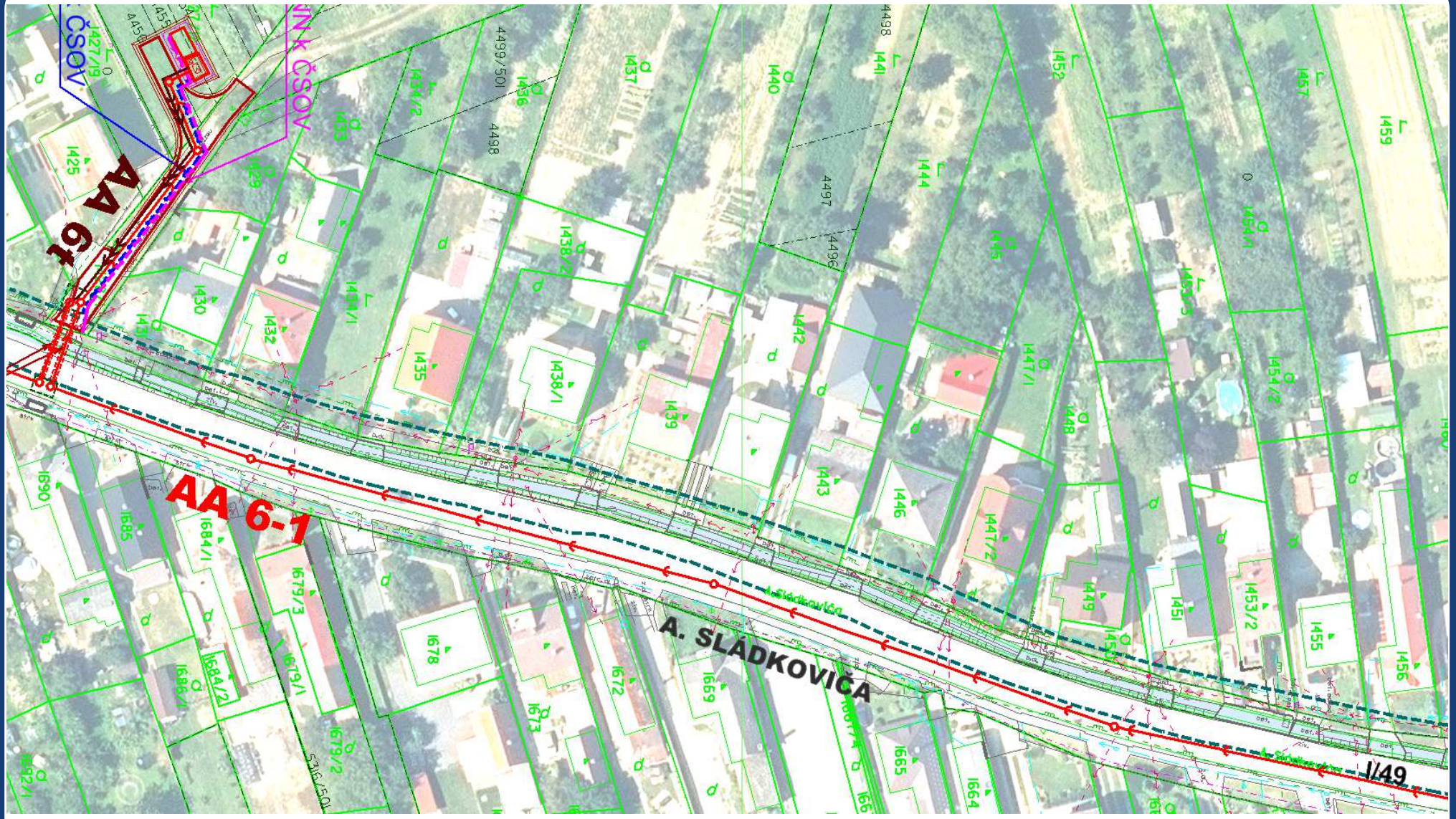
-  OCHRANNÉ PÁSMO VODNÉHO TOKU
-  OCHRANNÉ PÁSMO CESTY I., III., TRIEDY
-  OCHRANNÉ PÁSMO DIALNICE
-  OCHRANNÉ PÁSMO TRATE ŽSR
-  OCHRANNÉ PÁSMO PLYNOVODU VTL
-  OCHRANNÉ PÁSMO VEDENIA VN A VVN
-  OCHRANNÉ PÁSMO CHVO STRÁŽOVSKÉ VRCHY
-  HRANICA KATASTRÁLNEHO ÚZEMIA



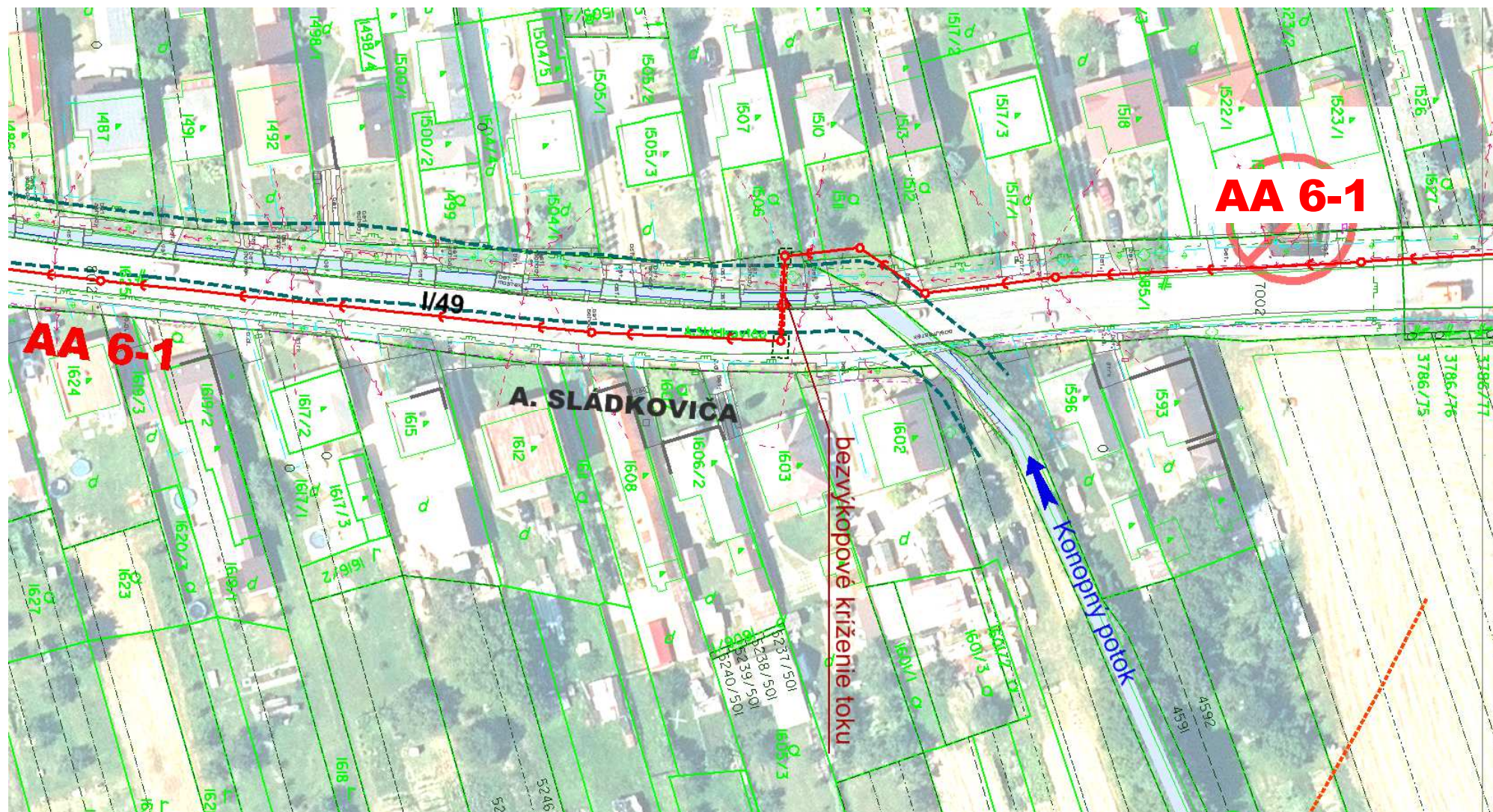
Lokalita 9 – ul. A. Sládkoviča



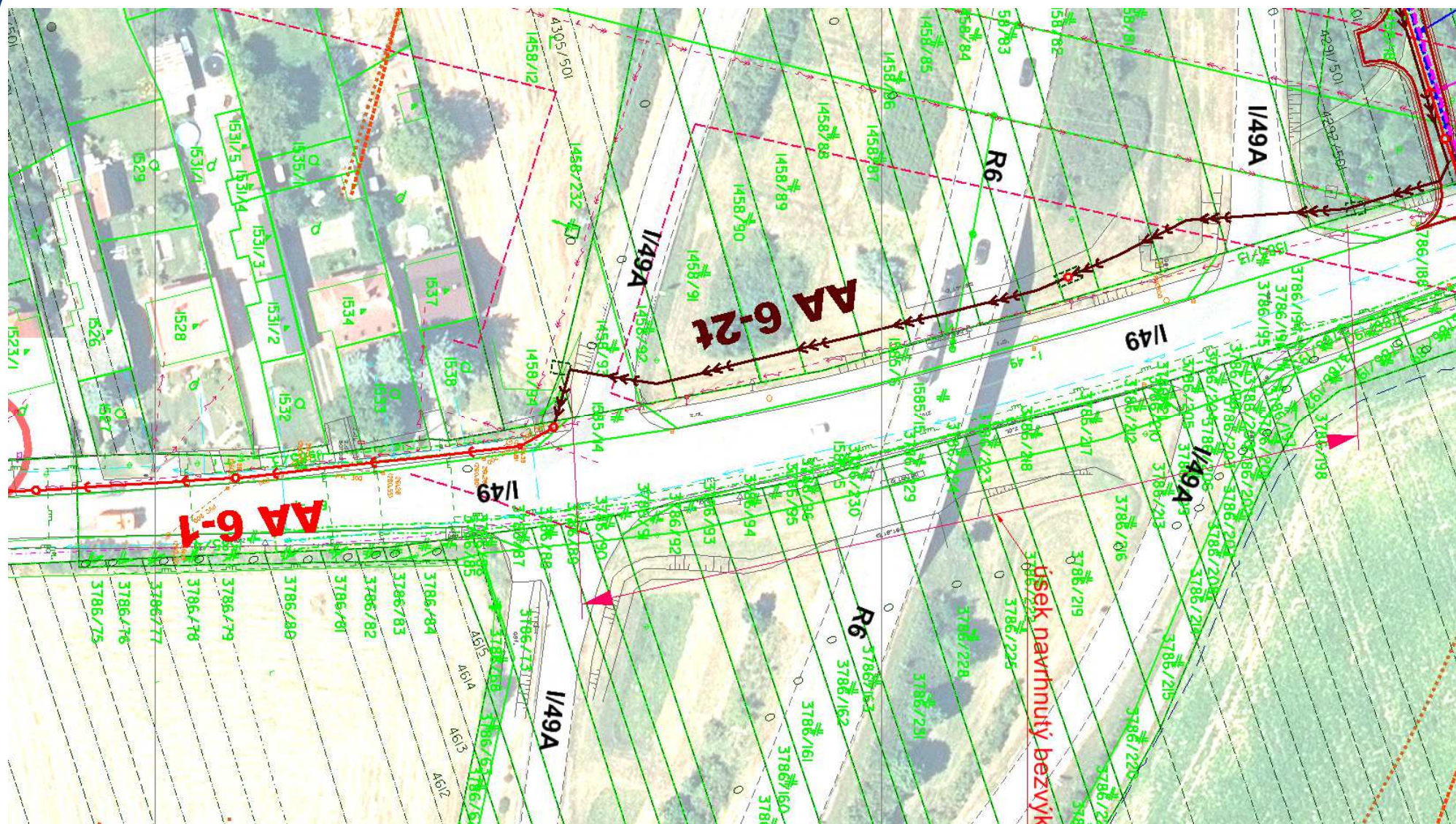
Lokalita 9 – ul. A. Sládkoviča



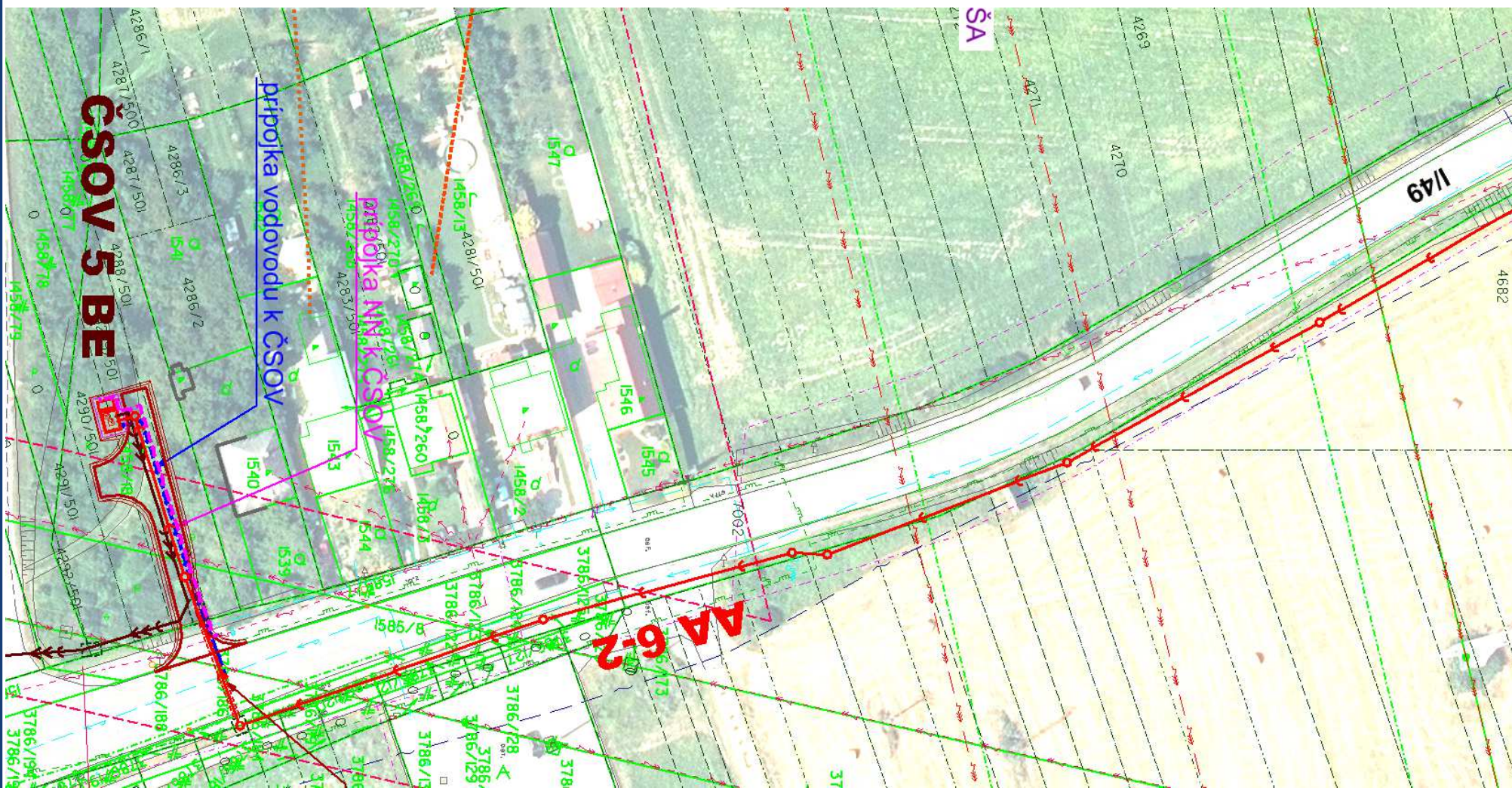
Lokalita 9 – ul. A. Sládkoviča



Lokalita 9 – ul. A. Sládkoviča



Lokalita 9 – ul. A. Sládkoviča



Lokalita 9 – ul. A. Sládkoviča – čerpacia stanica odpadových vôd ČSOV 1 BE

■ Čerpacia stanica odpadových vôd ČSOV 1 BE

- Čerpacia stanica musí byť navrhnutá, aby bolo možné napojiť kanalizáciu na ul. A. Sládkoviča do jestvujúcej kanalizácie (dlhá ulica v takmer bez spádu neumožní gravitačné odkanalizovanie).
- Je umiestnená mimo zástavbu a cestu I/49, ale s možnosťou prístupu pre prevádzkovateľa. Bude zriadená prístupová komunikácia s obratiskom.
- Podzemná železobetónová nádrž pre umiestnenie technológie
- Pri nádrži bude umiestnený nadzemný prevádzkový objekt (4,6x2,4 m) pre technologický rozvádzač a náhradný zdroj el. energie. ČSOV bude oplotená

Príklad riešenia ČSOV



Vnútro ČSOV



Lokalita 9 – ul. A. Sládkoviča – čerpacia stanica odpadových vôd ČSOV 5 BE

■ Čerpacia stanica odpadových vôd ČSOV 5 BE

- Koniec ul. A Sládkoviča (za privádzačom) nie je možné gravitačne odkanalizovať do časti ulice pred privádzačom.
- Je umiestnená mimo zástavbu a cestu I/49 do hospodársky nevyužívaných ploch, ale s možnosťou prístupu pre prevádzkovateľa. Bude zriadená prístupová komunikácia s obratiskom.
- Podzemná železobetónová nádrž pre umiestnenie technológie
- Pri nádrži bude umiestnený nadzemný prevádzkový objekt (2,4x1,4 m) pre technologický rozvádzač. ČSOV bude oplotená.
- Príklad riešenia dtto ČSOV 1 BE.