

Beluša – kanalizácia a ČOV, II. etapa

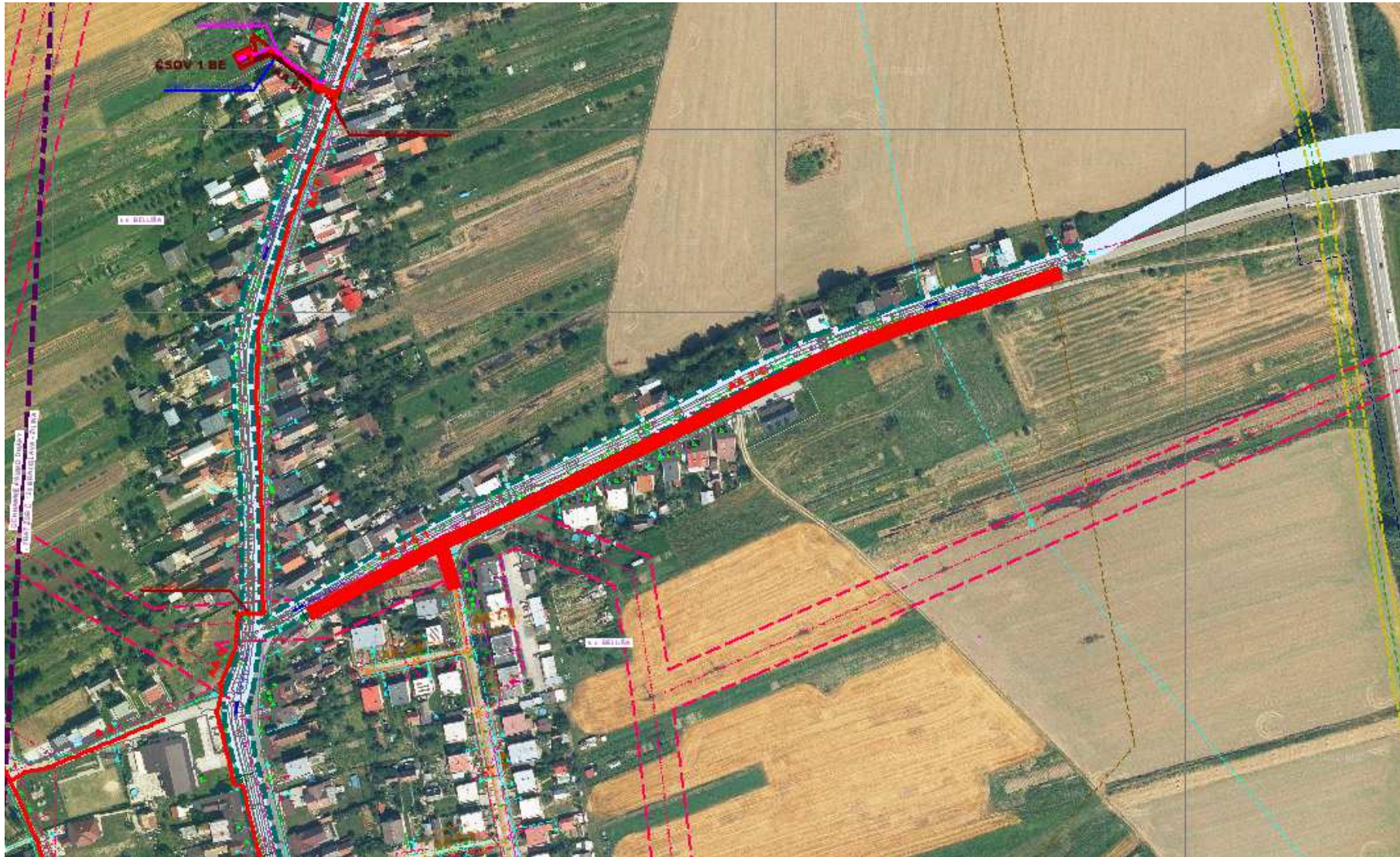
Dokumentácia pre územné rozhodnutie

LOKALITA 3 – UL. J. KRÁĽA



november 2021

Lokalita 3 – ul. J. Král'a



Lokalita 3 – ul. J. Kráľa

■ Lokalita 3 – ul. J. Kráľa

■ Stoka AA 7-6








- V celej dĺžke umiestnená v miestnej komunikácii.
- Správca vodného toku požaduje:
 - » Stoku uložiť mimo ochranné pásmo vodného toku.
 - » Vybudovať bezvýkopovou technológiou združené zaústenia kanalizačných prípojok (spoločné pre 2 domy), ktoré budú krížiť vodný tok (Rašov potok) – vpravo pri pohľadu po smere toku vody v potoku.

■ Stoka AA 7-6.1









- umiestnená v miestnej komunikácii

Lokalita 3 – ul. J. Král'a

LEGENDA - navrhovaný stav

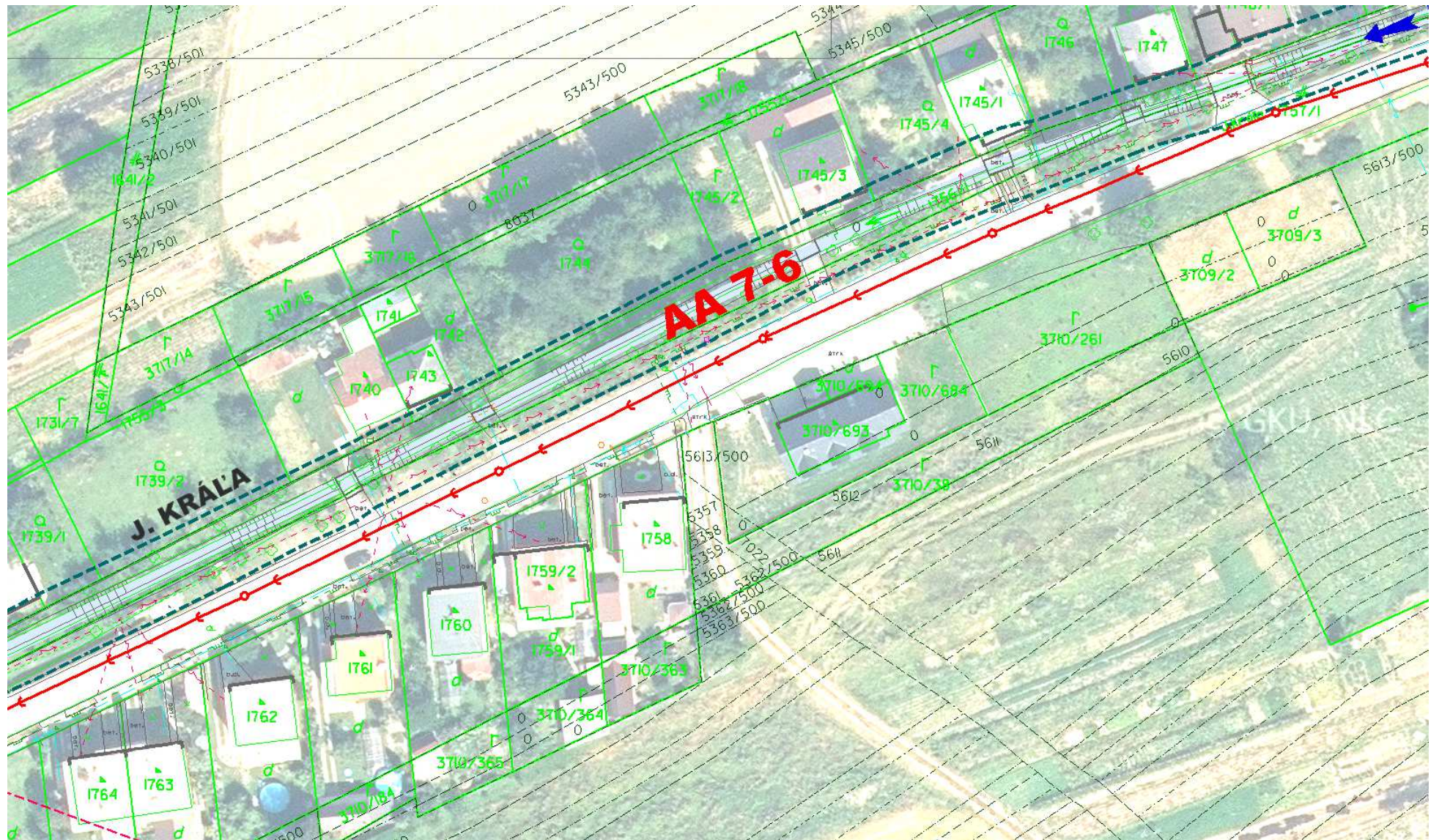
-  SPLAŠKOVÁ KANALIZÁCIA - GRAVITÁCIA
-  SPLAŠKOVÁ KANALIZÁCIA - VÝTLAK OV
-  PRÍPOJKA VODY K ČSOV
-  PRÍPOJKA NN K ČSOV
-  RUŠENÁ JEDNOTNÁ KANALIZÁCIA
-  ČSOV
-  ČERPACIA STANICA OV

LEGENDA - ostatné

-  OCHRANNÉ PÁSMO VODNÉHO TOKU
-  OCHRANNÉ PÁSMO CESTY I., III. TRIEDY
-  OCHRANNÉ PÁSMO DIALNICE
-  OCHRANNÉ PÁSMO TRATE ŽSR
-  OCHRANNÉ PÁSMO PLYNOVODU VTL
-  OCHRANNÉ PÁSMO VEDENIA VN A VVN
-  OCHRANNÉ PÁSMO CHVO STRÁŽOVSKÉ VRCHY
-  HRANICA KATASTRÁLNEHO ÚZEMIA



Lokalita 3 – ul. J. Král'a



Lokalita 3 – ul. J. Král'a

