

Beluša – kanalizácia a ČOV, II. etapa
Dokumentácia pre územné rozhodnutie

LOKALITA 1 – UL. SLATINSKÁ



Lokalita 1 – ul. Slatinská



Lokalita 1 – ul. Slatinská

■ Lokalita 1 – ul. Slatinská

■ Stoka AA 1-5

- V celej dĺžke umiestnená v komunikácii III/1946 (os jazdného pruhu)
- Zaústenia kanalizačných prípojok cez nedotknutý jazdný pruh cesty III. triedy budú realizované bezvýkopovo (budú-li vhodné geologické podmienky).

■ Stoka AA 1-5.1

- umiestnená v miestnej komunikácii pri ihrisku

■ Stoka AA 1-5.4

- stoka umiestnená v miestnej komunikácii. Správca vodného toku požaduje stoku uložiť mimo ochranné pásmo vodného toku.

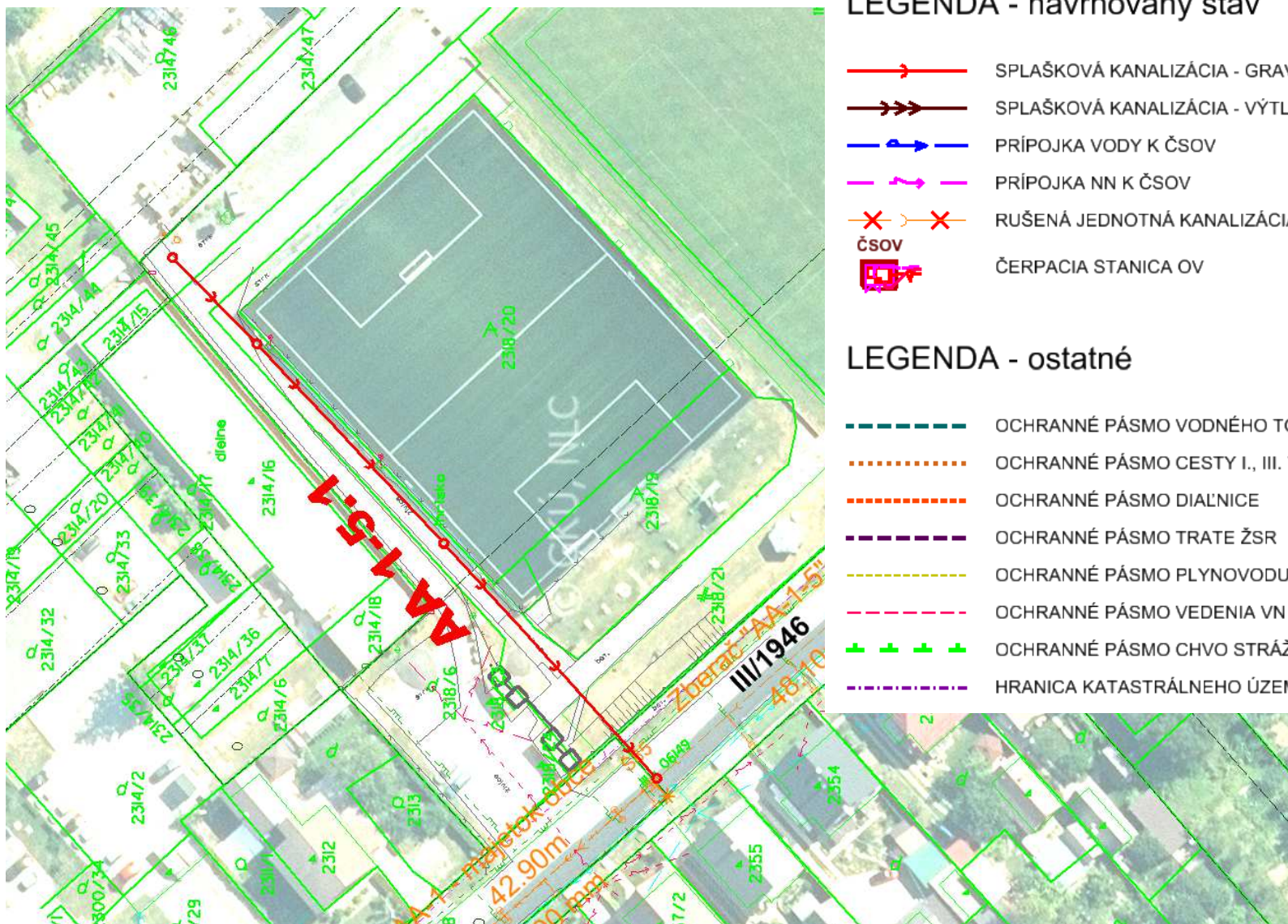
■ Stoka AA 1-5.5

- stoka umiestnená v miestnej komunikácii.

■ Stoka AA 1-5.6

- kríženie III/1946

Lokalita 1 – ul. Slatinská



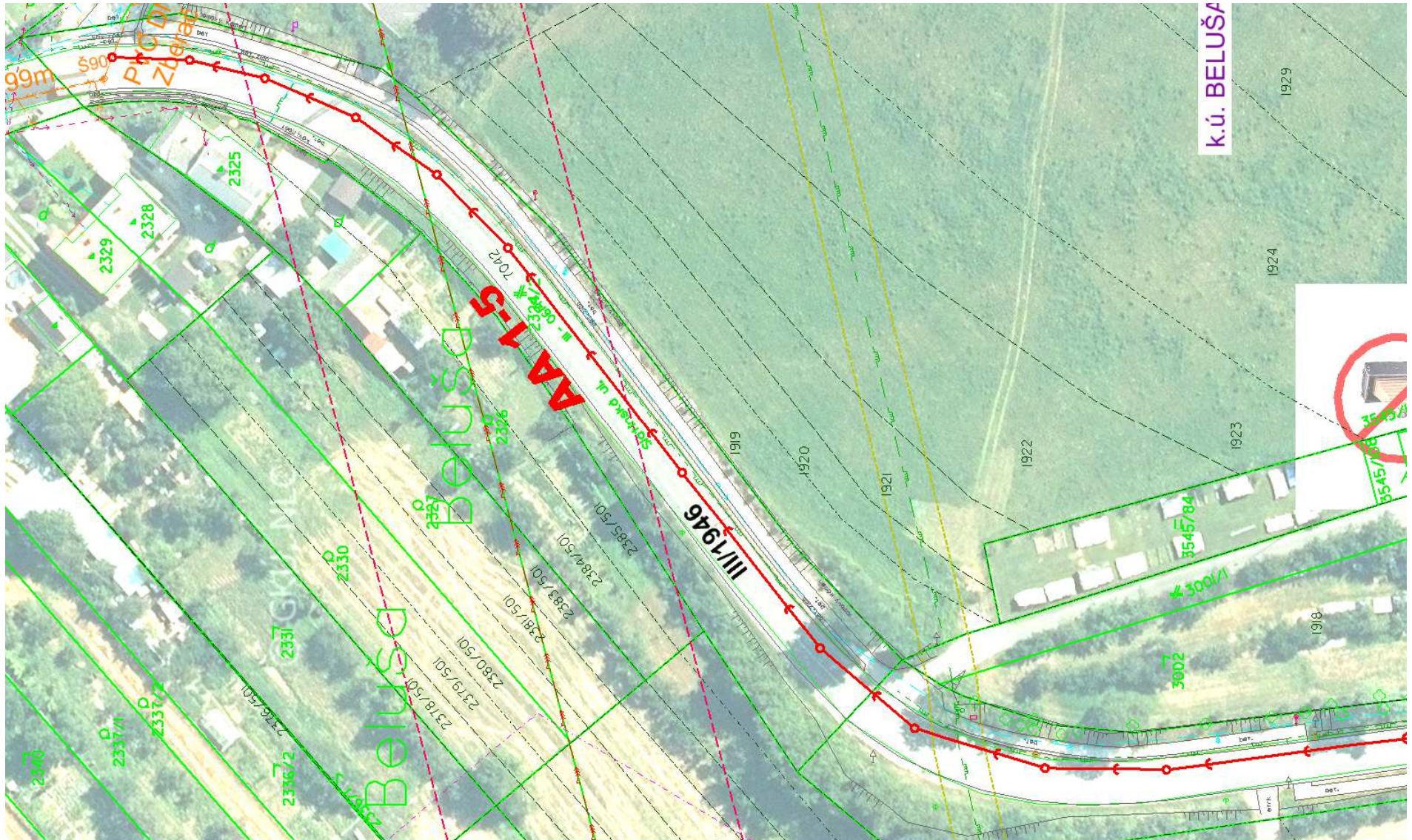
LEGENDA - navrhovaný stav

- SPLAŠKOVÁ KANALIZÁCIA - GRAVITÁCIA
- SPLAŠKOVÁ KANALIZÁCIA - VÝTLAK OV
- PRÍPOJKA VODY K ČSOV
- PRÍPOJKA NN K ČSOV
- RUŠENÁ JEDNOTNÁ KANALIZÁCIA
- ČSOV
- ČERPACIA STANICA OV

LEGENDA - ostatné

- OCHRANNÉ PÁSMA VODNÉHO TOKU
- OCHRANNÉ PÁSMA CESTY I., III. TRIEDY
- OCHRANNÉ PÁSMA DIAĽNICE
- OCHRANNÉ PÁSMA TRATE ŽSR
- OCHRANNÉ PÁSMA PLYNOVODU VTL
- OCHRANNÉ PÁSMA VEDENIA VN A VVN
- OCHRANNÉ PÁSMA CHVO STRÁŽOVSKÉ VRCHY
- HRANICA KATASTRÁLNEHO ÚZEMIA

Lokalita 1 – ul. Slatinská



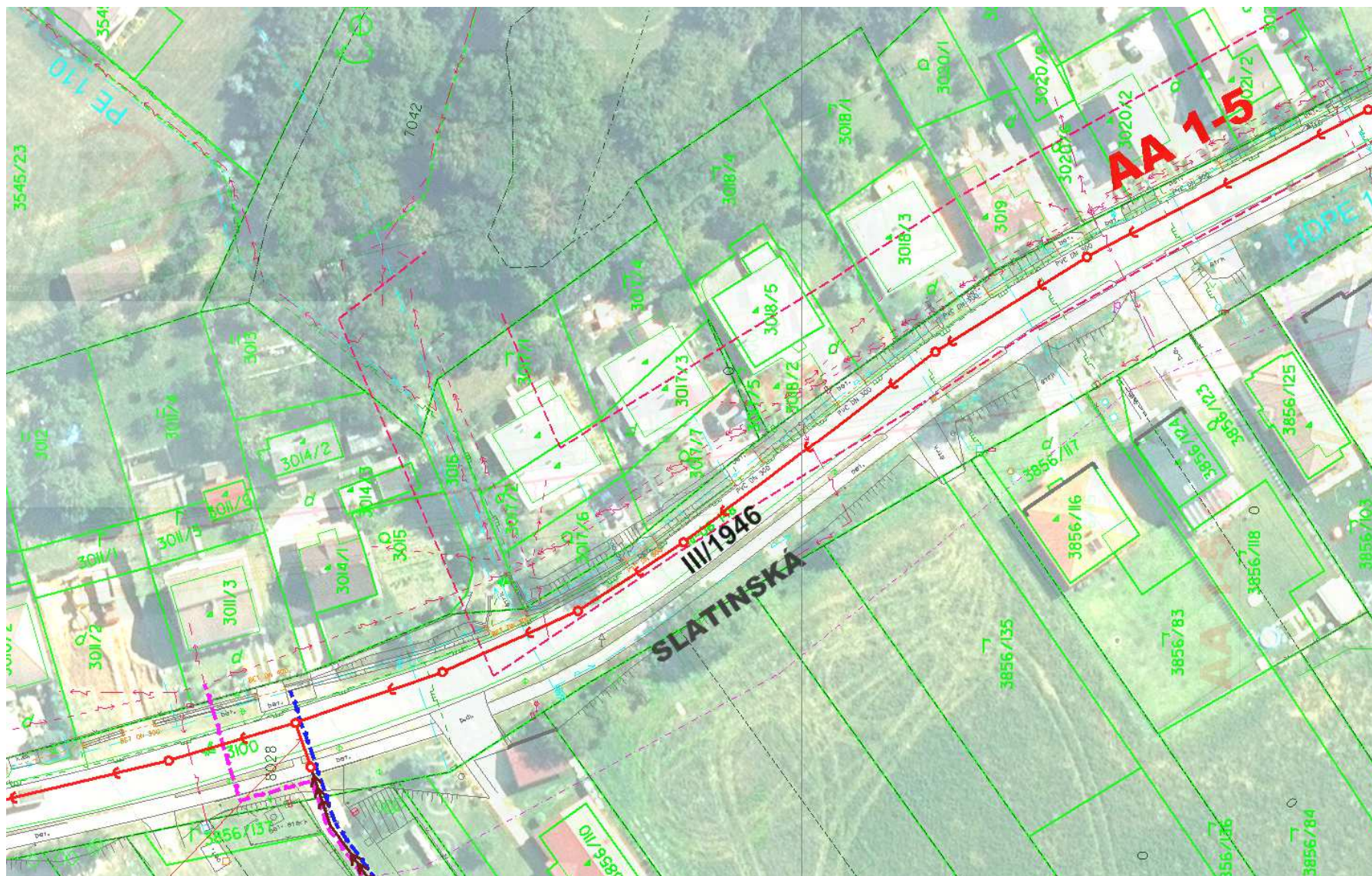
Lokalita 1 – ul. Slatinská



Lokalita 1 – ul. Slatinská



Lokalita 1 – ul. Slatinská



Lokalita 1 – ul. Slatinská

