



VEREJNÁ VYHLÁŠKA
OZNÁMENIE
O ZAČATÍ ÚZEMNÉHO KONANIA A NARIADENIE ÚSTNEHO POJEDNÁVANIA

Pod Slatinou, s.r.o., Peter Klačman, konateľ, Hollého 859/2, 020 01 Púchov, IČO: 51126508
ktorého zastupuje Ing. Darina Tokarčíková, 1. mája 973/3, 017 01 Považská Bystrica

(ďalej len "navrhovateľ") podal dňa 11.3.2025 návrh na vydanie územného rozhodnutia o umiestnení stavby:

Slatinská alej – Beluša

Členenie na stavebné objekty a prevádzkové súbory

SO 00 Príprava územia

SO 01 Pozemné komunikácie

SO 01.1 Rozšírenie cesty I. triedy č.61B

SO 01.2 Južné napojenie územia (vetva C1, C2)

SO 01.3 Východné napojenie územia (združená cyklotrasa)

SO 01.4 Vnútorne komunikácia a spevnené plochy

SO 02 Vodovod

SO 02.1a Rozšírenie verejnej vodovodnej siete pre celé územie

SO 02.1b Rozšírenie verejnej vodovodnej siete pre zónu

SO 02.2 Studňa pre závlahy

SO 03 Kanalizácia splašková

SO 03.1a Rozšírenie verejnej splaškovej kanalizácie pre celé územie

SO 03.1b Rozšírenie verejnej splaškovej kanalizácie pre zónu

SO 04 Kanalizácia dažďová

SO 04 Dažďová kanalizácia (vrátane ORL) pre objekty SO 01.4

SO 05 Plynovod

SO 05.1a Rozšírenie verejnej STL distribučnej siete pre celé územie

SO 05.1b Rozšírenie verejnej STL distribučnej siete pre zónu

SO 06 VN káblová prípojka

SO 06.1 VN káblová prípojka pre objekt SO 07

SO 07 Trafostanica

SO 08 NN káblové rozvody

SO 09 Verejné osvetlenie

SO 10 Vonkajšie slaboprúdové rozvody

SO 10.1 Telekomunikačné rozvody optického kábla

SO 11 Sadové úpravy

SO 11.1 Verejná zeleň

SO 11.2 Zeleň vnútroblokovaná

SO 11.3 Závlahy

SO 101 Bytový dom C1

SO 101.1 Objekt bytového domu C1

SO 101.2 Prípojka vody pre bytový dom C1

SO 101.3 Prípojky splaškovej kanalizácie pre bytový dom C1

SO 101.4 Dažďová kanalizácia pre bytový dom C1

SO 101.5 Rozvody teplovodu pre bytový dom C1

SO 101.6 Prípojka NN pre bytový dom C1

SO 101.7 Areálové osvetlenie a NN káblové rozvody bytového domu C1

SO 102 Bytový dom D2

- SO 102.1 Objekt bytového domu D2
- SO 102.2 Prípojka vody pre bytový dom D2
- SO 102.3 Prípojky splaškovej kanalizácie pre bytový dom D2
- SO 102.4 Dažďová kanalizácia pre bytový dom D2
- SO 102.5 Prípojka plynu pre bytový dom D2
- SO 102.6 Prípojka NN pre bytový dom D2
- SO 102.7 Areálové osvetlenie a NN káblové rozvody bytového domu D2

SO 103 Bytový dom D1

- SO 103.1 Objekt bytového domu D1
- SO 103.2 Prípojka vody pre bytový dom D1
- SO 103.3 Prípojky splaškovej kanalizácie pre bytový dom D1
- SO 103.4 Dažďová kanalizácia pre bytový dom D1
- SO 103.5 Prípojka plynu pre bytový dom D1
- SO 103.6 Prípojka NN pre bytový dom D1
- SO 103.7 Areálové osvetlenie a NN káblové rozvody bytového domu D1

SO 104 Bytový dom C2

- SO 104.1 Objekt bytového domu C2,
- SO 104.2 Prípojka vody pre bytový dom C2
- SO 104.3 Prípojky splaškovej kanalizácie pre bytový dom C2
- SO 104.4 Dažďová kanalizácia pre bytový dom C2
- SO 104.5 Rozvody teplovodu pre bytový dom C2
- SO 104.6 Prípojka NN pre bytový dom C2
- SO 104.7 Areálové osvetlenie a NN káblové rozvody bytového domu C2

SO 105 Bytový dom A1

- SO 105.1 Objekt bytového domu A1
- SO 105.2 Prípojka vody pre bytový dom A1
- SO 105.3 Prípojky splaškovej kanalizácie pre bytový dom A1
- SO 105.4 Dažďová kanalizácia pre bytový dom A1
- SO 105.5 Rozvody teplovodu pre bytový dom A1
- SO 105.6 Prípojka NN pre bytový dom A1
- SO 105.7 Areálové osvetlenie a NN káblové rozvody bytového domu A1

SO 106 Bytový dom B1

- SO 106.1 Objekt bytového domu B1
- SO 106.2 Prípojka vody pre bytový dom B1
- SO 106.3 Prípojky splaškovej kanalizácie pre bytový dom B1
- SO 106.4 Dažďová kanalizácia pre bytový dom B1
- SO 106.5 Prípojka plynu pre bytový dom B1
- SO 106.6 Prípojka NN pre bytový dom B1
- SO 106.7 Areálové osvetlenie a NN káblové rozvody bytového domu B1

SO 107 Bytový dom A2

- SO 107.1 Objekt bytového domu A2
- SO 107.2 Prípojka vody pre bytový dom A2
- SO 107.3 Prípojky splaškovej kanalizácie pre bytový dom A2
- SO 107.4 Dažďová kanalizácia pre bytový dom A2
- SO 107.5 Rozvody teplovodu pre bytový dom A2
- SO 107.6 Prípojka NN pre bytový dom A2
- SO 107.7 Areálové osvetlenie a NN káblové rozvody bytového domu A2

SO 108 Bytový dom A3

- SO 108.1 Objekt bytového domu A3
- SO 108.2 Prípojka vody pre bytový dom A3
- SO 108.3 Prípojky splaškovej kanalizácie pre bytový dom A3
- SO 108.4 Dažďová kanalizácia pre bytový dom A3
- SO 108.5 Rozvody teplovodu pre bytový dom A3
- SO 108.6 Prípojka NN pre bytový dom A3
- SO 108.7 Areálové osvetlenie a NN káblové rozvody bytového domu A3

SO 109 Bytový dom B2

- SO 109.1 Objekt bytového domu B2

SO 109.2 Prípojka vody pre bytový dom B2
SO 109.3 Prípojky splaškovej kanalizácie pre bytový dom B2
SO 109.4 Dažďová kanalizácia pre bytový dom B2
SO 109.5 Prípojka plynu pre bytový dom B2
SO 109.6 Prípojka NN pre bytový dom B2
SO 109.7 Areálové osvetlenie a NN káblové rozvody bytového domu B2

SO 110 Bytový dom A4

SO 110.1 Objekt bytového domu A4
SO 110.2 Prípojka vody pre bytový dom A4
SO 110.3 Prípojky splaškovej kanalizácie pre bytový dom A4
SO 110.4 Dažďová kanalizácia pre bytový dom A4
SO 110.5 Rozvody teplovodu pre bytový dom A4
SO 110.6 Prípojka NN pre bytový dom A4
SO 110.7 Areálové osvetlenie a NN káblové rozvody bytového domu A4

SO 111 Bytový dom C3 - PREDPRÍPRAVA PRE BUDÚCU VÝTAVBU

SO 111.2 Prípojka vody pre bytový dom C3
SO 111.3 Prípojky splaškovej kanalizácie pre bytový dom C3

SO 112 Bytový dom C4 - PREDPRÍPRAVA PRE BUDÚCU VÝTAVBU

SO 112.2 Prípojka vody pre bytový dom C4
SO 112.3 Prípojky splaškovej kanalizácie pre bytový dom C4
SO 112.5 Prípojka plynu pre bytový dom C4

SO 113 Bytový dom A5 - PREDPRÍPRAVA PRE BUDÚCU VÝTAVBU

SO 113.2 Prípojka vody pre bytový dom A5
SO 113.3 Prípojky splaškovej kanalizácie pre bytový dom A5

SO 114 Bytový dom B3 – PREDPRÍPRAVA PRE BUDÚCU VÝTAVBU

SO 114.2 Prípojka vody pre bytový dom B3
SO 114.3 Prípojky splaškovej kanalizácie pre bytový dom B3
SO 114.5 Prípojka plynu pre bytový dom B3

PREVÁDZKOVÉ SÚBORY

PS 01 Výťah pre SO 105.1 Objekt bytového domu A1
PS 02 Výťah pre SO 106.1 Objekt bytového domu B1
PS 03 Výťah pre SO 107.1 Objekt bytového domu A2
PS 04 Výťah pre SO 108.1 Objekt bytového domu A3
PS 05 Výťah pre SO 109.1 Objekt bytového domu B2
PS 06 Výťah pre SO 110.1 Objekt bytového domu A4
PS 11 Kotolňa v SO 102.1 Objekt bytového domu D2
PS 12 Kotolňa v SO 103.1 Objekt bytového domu D1
PS 13 Kotolňa v SO 106.1 Objekt bytového domu B1
PS 14 Kotolňa v SO 109.1 Objekt bytového domu B2
PS 21 Prečerpávacía stanica splaškovej kanalizácie

na pozemkoch:

register "C" parc. č.: 3852/23, 3852/24, 3852/47, 3852/48, 3852/50, 3852/104, 3852/106, 3852/108, 3852/110, 3852/112, 3852/114, 3852/118, 3852/119, 3852/120, 3852/122, 3852/123, 3852/124, 3852/125, 3852/126, 3852/127, 3852/128, 3852/129, 3852/130, 3852/131, 3852/132, 3852/133, 3852/134, 3852/135, 3852/136, 3852/137, 3852/138, 3852/139, 3852/140, 3852/141, 3852/142, 3852/143, 3852/144, 3852/145, 3852/146, 3852/147,

register "E" parc. č.: 2295, 2296, 2297/2, 2298, 2299/1, 2300, 2301, 2302/1, 2303, 2304/500, 2305/500, 2306/500, 2307/1, 2308/500, 2309/1, 2310/500, 2311/500, 2312/500, 2313/500, 2313/501, 2314/500, 8004 v katastrálnom území Beluša. Uvedeným dňom bolo začaté územné konanie.

Na stavbu bolo vydané rozhodnutie zo zisťovacieho konania navrhovanej činnosti pod názvom „Slatinská alej, Beluša“ vydané Okresným úradom Púchov, odbor starostlivosti o životné prostredie pod č. OU-PU-OSZP-2023/000064-024 zo dňa 25.7.2023 a právoplatné dňa 16.8.2023 v zmysle

ktorého sa uvedená činnosť nebude posudzovať podľa zákona č. 24/2006 Z.z. o posudzovaní vplyvov na životné prostredie a zmene a doplnení niektorých zákonov v znení neskorších predpisov.

Obec Beluša, ako stavebný úrad príslušný podľa § 117 zákona č. 50/1976 Zb. o územnom plánovaní a stavebnom poriadku (stavebný zákon) v znení neskorších predpisov (ďalej len "stavebný zákon"), v súlade s ustanovením § 36 ods. 1 stavebného zákona oznamuje začatie územného konania verejnou vyhláškou a súčasne nariaďuje za účelom prerokovania tohto návrhu ústne pojednávanie spojené s miestnym zisťovaním na deň

1.júna 2026 (pondelok) o 13:00 hodine

so stretnutím pozvaných na Obec Beluša, Farská 1045/6, 018 61 Beluša – prízemie miestnosť č. 12.

Účastníci územného konania môžu svoje námietky uplatniť najneskôr pri ústnom pojednávaní, inak sa na ne nebude prihliadať.

V rovnakej lehote oznámia svoje stanoviská dotknuté orgány a organizácie. Ak niektorý z dotknutých orgánov potrebuje na posúdenie dlhší čas, predlíži stavebný úrad na jeho žiadosť lehotu pred jej uplynutím. Ak dotknutý orgán v určenej alebo predĺženej lehote neoznámia svoje stanovisko k navrhovanej stavbe má za to, že so stavbou z hľadiska ním sledovaných záujmov súhlasí. (§ 36 ods. 3 stavebného zákona)

Stavebný úrad zároveň upozorňuje účastníkov konania, že v súlade s ustanovením § 42 stavebného zákona sa v odvolacom konaní neprihliada na námietky a pripomienky, ktoré neboli uplatnené v prvostupňovom konaní v určenej lehote, hoci uplatnené mohli byť.

Účastníci konania môžu nahliadnuť do podkladov rozhodnutia (Obec Beluša, Farská 1045/6, 01861 Beluša, úradné dni: Po:7:30-15:30, St 7:30 - 17:00, Št:7:30-15:00).

Súčasne stavebný úrad zasiela v súlade s ustanovením § 140c ods. 2 stavebného zákona na Okresný úrad Púchov, odbor starostlivosti o životné prostredie, ako príslušný orgán posudzovania vplyvov na životné prostredie návrh na začatie územného konania, písomné vyhotovenie spôsobu zapracovania podmienok určených v rozhodnutí vydanom v zisťovacom konaní a projektovú dokumentáciu územného rozhodnutia.

Poučenie:

Účastníci konania sa môžu pred vydaním rozhodnutia vyjadriť k jeho podkladom, prípadne navrhnúť ich doplnenie.

Ak si niektorý z účastníkov konania zvolí svojho zástupcu, tento zástupca musí predložiť písomnú plnú moc toho účastníka konania, ktorý sa dal zastupovať.

Ján Prekop
starosta obce

Toto oznámenie má povahu verejnej vyhlášky podľa § 36 ods.4 stavebného zákona a bude vyvesené po dobu 15 dní na úradnej tabuli obce, súčasne bude zverejnené na svojom webovom sídle obce Beluša a na centrálnej úradnej elektronickej tabuli. Ak je to vhodné aj iným spôsobom v mieste obvyklým.

Vyvesené dňa:.....

Zvesené dňa:.....

Pečiatka a podpis orgánu, ktorý potvrdzuje vyvesenie a zvesenie oznámenia.

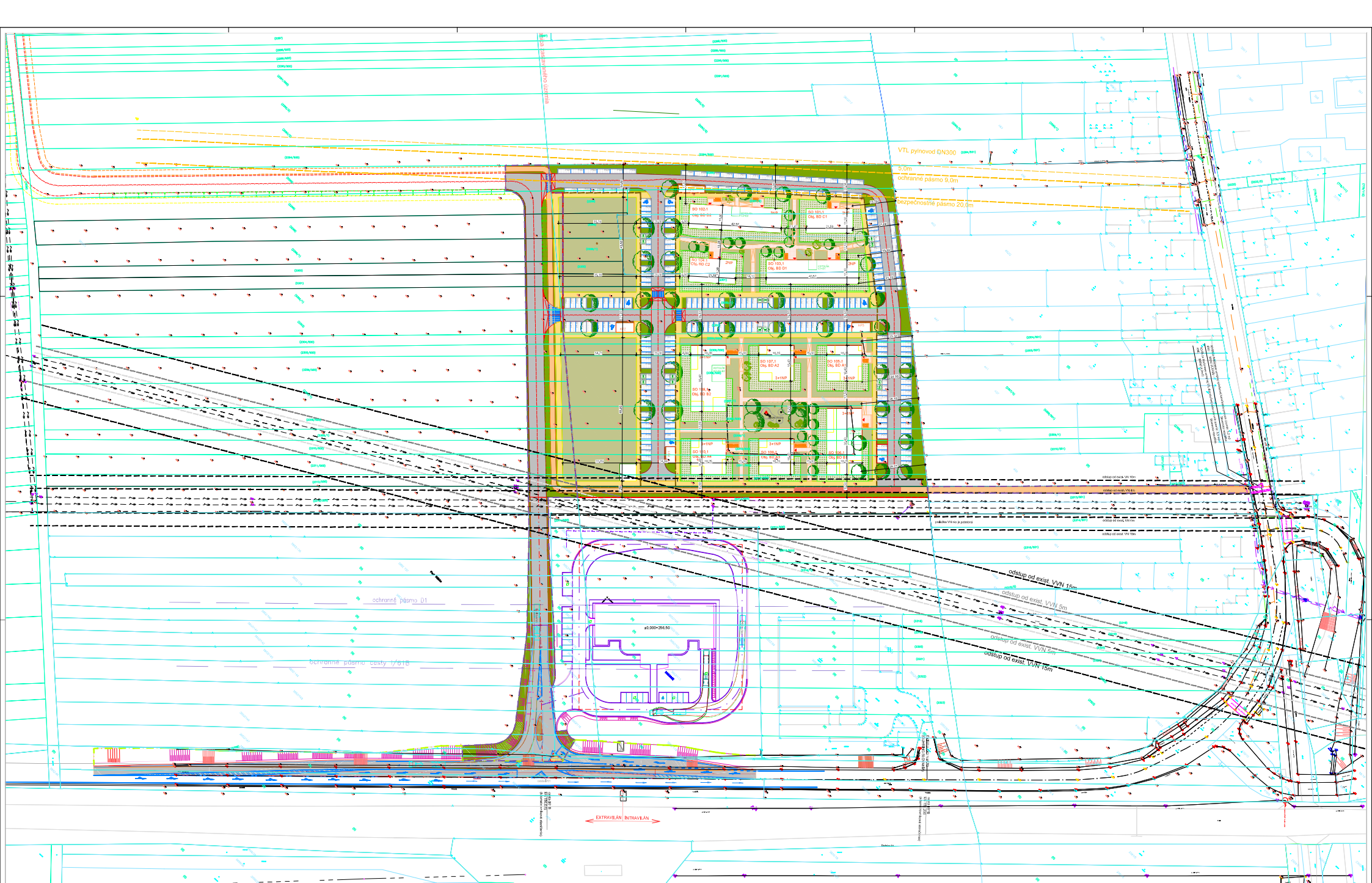
Doručuje sa účastníkom konania verejnou vyhláškou:

účastníci konania

1. Známe i neznáme osoby (fyzické aj právnické), ktoré majú vlastnícke alebo iné práva k pozemkom a stavbám na nich vrátane susediacich pozemkov a stavieb, ak ich vlastnícke alebo iné práva k týmto pozemkom a stavbám môžu byť rozhodnutím priamo dotknuté.

dotknuté orgány

2. Okresný úrad Púchov, odbor starostlivosti o ŽP, Štefánikova 820, 020 01 Púchov
 3. Okresný úrad Púchov, odbor krízového riadenia, Štefánikova 820, 020 01 Púchov
 4. Okresný úrad Považská Bystrica, odbor CDaPK, Centrum 1/1, 017 01 Považská Bystrica
 5. Okresný úrad Považská Bystrica, pozemkový a lesný odbor, Centrum 1/1, 017 01 Považská Bystrica
 6. Okresné riaditeľstvo Hasičského a záchranného zboru, Stred 46/6, 017 01 Považská Bystrica
 7. Regionálny úrad verejného zdravotníctva, Slovenských partizánov 1130/50, 017 01 Považská Bystrica
 8. Ministerstvo dopravy SR, sekcia cestnej dopravy a pozemných komunikácií, Námestie slobody 6, 810 05 Bratislava
 9. Okresné riaditeľstvo policajného zboru, Okresný dopravný inšpektorát, Kukučínova 186/1, 017 01 Považská Bystrica
 10. Slovenská správa ciest, Dúbravská cesta 1152/3, 841 04 Bratislava
 11. Národná diaľničná spoločnosť, a.s., Dúbravská cesta 14, 841 04 Bratislava
 12. Krajský pamiatkový úrad Trenčín, K dolnej stanici 7282/20, 911 01 Trenčín
 13. Okresný úrad Trenčín, odbor cestnej dopravy a pozemných komunikácií, Hviezdoslavova 3, 91101 Trenčín
 14. Slovenský vodohospodársky podnik š.p., Povodie horného Váhu, odštepny závod, Jána Jančeka 36, 034 01 Ružomberok
 15. Stredoslovenská distribučná, a.s., Pri Rajčianke 2927/8, 010 47 Žilina
 16. SPP - distribúcia, a.s., Plátennícka 19013/2, 821 09 Bratislava
 17. Považská vodárenská spoločnosť, a.s., Nová 133, 017 46 Považská Bystrica
 18. Slovak Telekom a.s., Bajkalská 28, 817 62 Bratislava
 19. Orange Slovensko a.s., Metodova 8, 821 08 Bratislava
 20. OTNS, a.s., Vajnorská 137, 831 04 Bratislava
 21. UPC Broadband Slovakia s.r.o., Ševčenkova 36, 850 00 Bratislava
 22. CETIN Networks, s.r.o., Pribinova 40, 811 09 Bratislava
 23. Slovenský pozemkový fond, Búdková 36, 817 15 Bratislava
 24. Únia nevidiacich a slabozrakých Slovenska, Sekulská 1, 842 50 Bratislava
 25. Ministerstvo obrany Slovenskej republiky, Sekcia majetku a infraštruktúry, Kutuzovova 8, 832 47 Bratislava
 26. Trenčiansky samosprávny kraj, K dolnej stanici 7282/20A, 911 01 Trenčín
 27. Slovenský zväz telesne postihnutých, Ševčenkova 19, 851 01 Bratislava
 28. Obec Beluša, Farská 1045/6, 018 61 Beluša
- na vedomie
29. Pod Slatinou, s.r.o., Hollého súp. č. 859/2, 020 01 Púchov
 30. Ing. Darina Tokarčíková, Krasňany 337, 013 03 Krasňany
 31. Ing. arch. Pavol Zibrin, about_architecture s.r.o., Vajnorská 56/44, 831 03 Bratislava



Legenda obrábění území

- hranice zastavěného území
- hranice zastavěného území
- hranice zastavěného území
- hranice zastavěného území
- hranice zastavěného území
- hranice zastavěného území

Legenda objektů

- hranice zastavěného území
- hranice zastavěného území
- hranice zastavěného území
- hranice zastavěného území
- hranice zastavěného území
- hranice zastavěného území

Legenda ploch

- hranice zastavěného území
- hranice zastavěného území
- hranice zastavěného území
- hranice zastavěného území
- hranice zastavěného území
- hranice zastavěného území

Legenda výškových úrovní

- hranice zastavěného území
- hranice zastavěného území
- hranice zastavěného území
- hranice zastavěného území
- hranice zastavěného území
- hranice zastavěného území



Pod Slatinou, s.r.o.
 IČO: 252222
 Slatinská alej - Belluša
 Dokumentace pro výběr územního rozhodnutí
 08/2025

SLATINSKÁ ALEJ - BELLUŠA
 Dokumentace pro výběr územního rozhodnutí
 08/2025